

救 助 統 計

救 助 の 概 況

1 救助出動件数は13件減少

令和4年中における救助出動件数は282件（前年比－13件）、救助活動件数は、164件（同－9件）となっており、出動件数、活動件数ともに減少しています。

構成市町別の出動件数は、久留米市205件（同－25件）、大川市17件（同＋1件）、小郡市29件（同＋9件）、うきは市15件（同±0件）、大刀洗町7件（同－2件）、大木町6件（同＋3件）となっています。

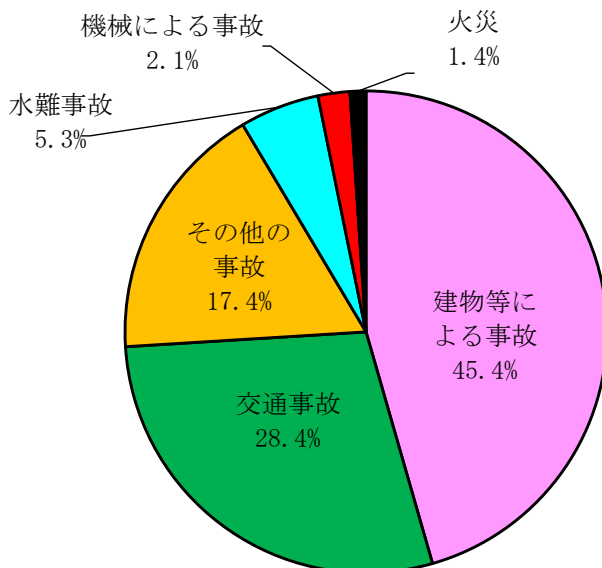
2 建物等による事故と交通事故で過半数を占める

主な事故種別では、建物等による事故が128件で45.4%、次いで交通事故が80件で28.4%となり、全体の73.8%を占めています。

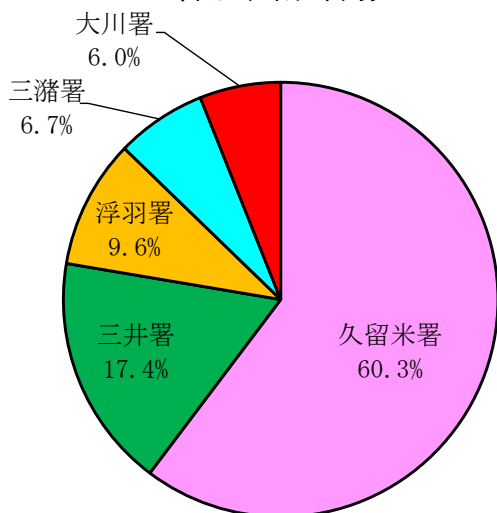
3 救出人員（176人）の年齢区分別1位は65歳以上

年齢区分別による救出人員は、「65歳以上」が97人で全体の55.1%を占め、次いで「40～49歳以下」が19人で10.8%、「50～64歳以下」が18人で10.2%となっています。

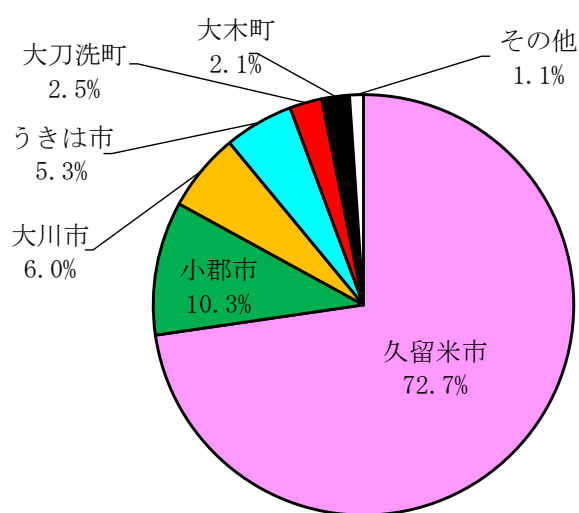
事故種別救助出動件数（総件数 282 件）



署別出動件数

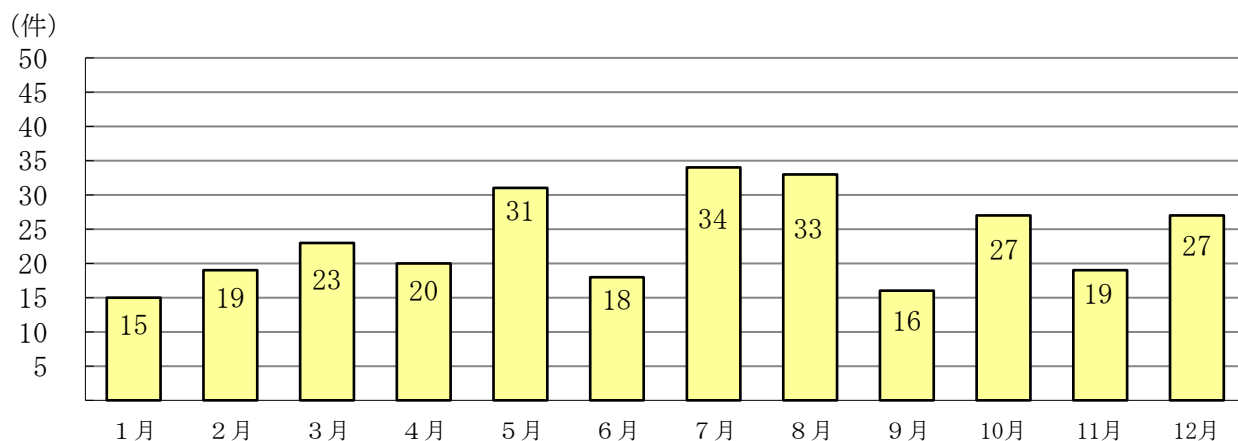


構成市別出動件数



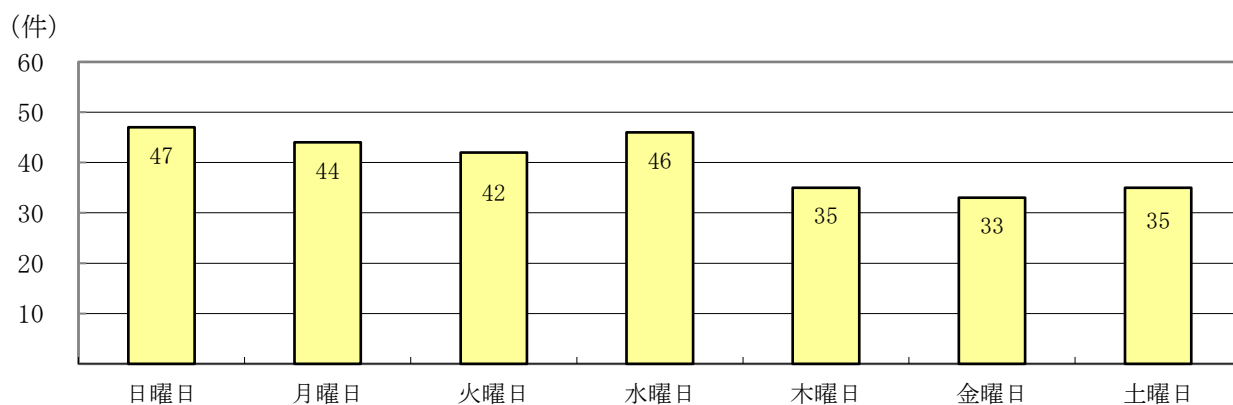
事故種別	合計	火災	交通事故	水難事故	自然災害	機械による事故	建物等による事故	ガス及び酸欠事故	破裂事故	その他の事故
令和4年出動件数	282	4	80	15		6	128			49
令和3年出動件数	295	7	62	17	72	3	97	2		35
前年比	-13	-3	+18	-2	-72	+3	+31	-2		+14
令和4年活動件数	164	3	38	10		4	76			33
構成市町別出動件数	久留米市	205	3	49	8		3	106		36
	大川市	17	1	2	4		1	6		3
	小郡市	29		14	1		1	10		3
	うきは市	15		8			1	1		5
	大刀洗町	7		3				4		
	大木町	6		2	1			1		2
	その他	3		2	1					
署別出動件数	久留米消防署	170	3	36	5		3	91		32
	三井消防署	49		22	4		1	19		3
	浮羽消防署	27		13	1		1	6		6
	三瀨消防署	19		7	1			6		5
	大川消防署	17	1	2	4		1	6		3

月別出動件数



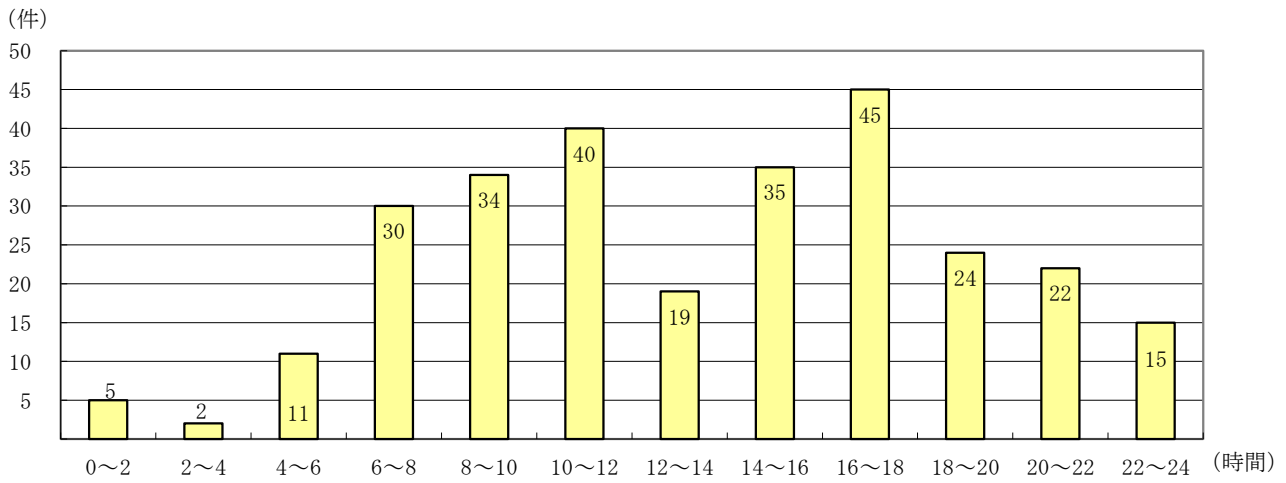
事故種別 月別	合計	火災	交通	水難	自然災害	機械	建物	ガス酸欠	破裂	その他
合計	282	4	80	15		6	128			49
1月	15	1	6				5			3
2月	19		3	2		1	9			4
3月	23		3			1	14			5
4月	20		8			2	9			1
5月	31	2	6	4			15			4
6月	18		5	2			9			2
7月	34		15	1			13			5
8月	33		9	2			14			8
9月	16		6	1			5			4
10月	27		11			1	10			5
11月	19		2	1		1	10			5
12月	27	1	6	2			15			3

曜日別出動件数



事故種別 月別	合計	火災	交通	水難	自然災害	機械	建物	ガス酸欠	破裂	その他
合計	282	4	71	15		15	128			49
日曜日	47		13	2		1	22			9
月曜日	44		9	2			22			11
火曜日	42	1	15			1	19			6
水曜日	46	1	14	4		1	19			7
木曜日	35		10	4		2	17			2
金曜日	33	1	10	2		1	12			7
土曜日	35	1		1		9	17			7

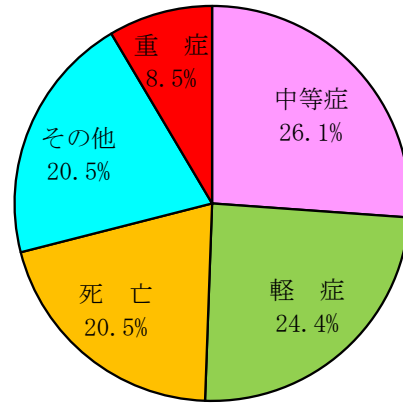
時間別出動件数



事故種別 時間別	合計	火災	交通	水難	自然災害	機械	建物	ガス酸欠	破裂	その他
合計	282	4	80	15		6	128			49
0 ~ 2	5			1			4			
2 ~ 4	2	1					1			
4 ~ 6	11		4				6			1
6 ~ 8	30		12	1			11			6
8 ~ 10	34	1	11	2			11			9
10 ~ 12	40		9	3		1	23			4
12 ~ 14	19		5			1	6			7
14 ~ 16	35	1	10	5			12			7
16 ~ 18	45	1	14	3		4	15			8
18 ~ 20	24		5				17			2
20 ~ 22	22		5				13			4
22 ~ 24	15		5				9			1

傷病程度別救出人員

程度別 事故種別	合計	死亡	重症	中等症	軽症	その他
合計	176	36	15	46	43	36
火災	3	1		1	1	
交通	48	5	2	16	19	6
水難	10	6	3	1		
自然災害						
機械	4			1	3	
建物	77	20	7	22	13	15
ガス酸欠						
破裂						
その他	34	4	3	5	7	15

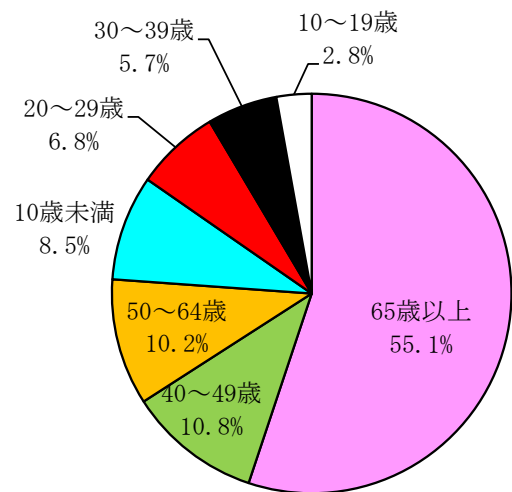


死亡…初診時において死亡が確認されたもの
 重症…3週間以上の入院加療を必要とするもの
 中等症…重症又は軽症以外のもの
 軽症…入院加療を必要としないもの
 その他…医師の診断がないもの及び傷病程度が判明しないもの

※ 傷病程度その他＝不搬送

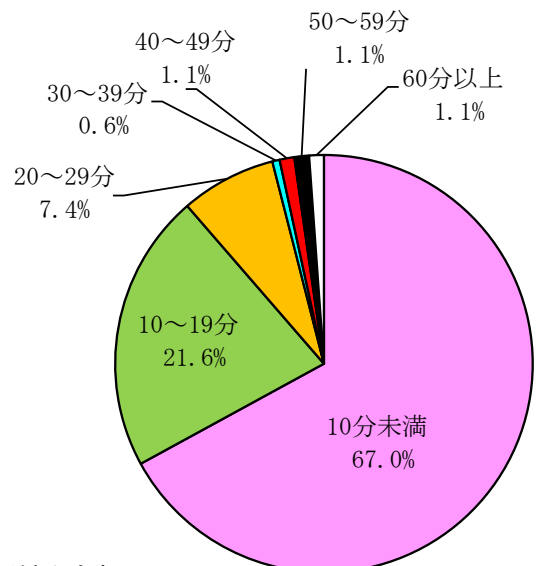
年齢別救出人員

年齢別 事故種別	合計	10歳未満	10歳～19歳	20歳～29歳	30歳～39歳	40歳～49歳	50歳～59歳	60歳～69歳	70歳以上	不明
合計	176	15	5	12	10	19	18	97		
火災	3			1	1			1		
交通	48		3	5	3	10	6	21		
水難	10	1				1	1	7		
自然災害										
機械	4	1			1	1		1		
建物	77	4		3	4	5	8	53		
ガス酸欠										
破裂										
その他	34	9	2	3	1	2	3	14		



救出時間別人員

救出時間 事故種別	合計	10分未満	10分～19分	20分～29分	30分～39分	40分～49分	50分～59分	60分以上	不明
合計	176	118	38	13	1	2	2	2	
火災	3	2						1	
交通	48	31	10	2	1	2	2		
水難	10	8	2						
自然災害									
機械	4		3					1	
建物	77	55	14	8					
ガス酸欠									
破裂									
その他	34	22	9	3					



※ グラフの割合は四捨入しているため、割合の合計が100%とならない場合があります。

校区別出動件数

市町	種別	合計	火災	交通	水難	自然災害	機械	建物	ガス酸欠	破裂	その他
	校区										
	合計	282	4	80	15		6	128			49
久留米市	篠山	4						2			2
	京町	6					1	4			1
	荘島	6		1				5			
	鳥飼	3		1				2			
	金丸	8		1				7			
	日吉	10		1				6			3
	西国分	6		2				3			1
	南薫	15	1	4				9			1
	東国分	5						2			3
	小森野	5			1			3			1
	長門石	2						2			
	御井	6		1				3			2
	南	16		2				12			2
	上津	9		3				4			2
	山川	4		2				2			
	合川	14		2				8			4
	高良内	8				2		5			1
	青峰	1						1			
	宮ノ陣	6		3	1			1			1
	山本	4	1	1							2
	草野	1		1							
	善導寺	5						2	2		1
	大橋	1		1							
	安武	3		1					2		
	大善寺	2	1	1							
	荒木	12		6	1			2			3
	津福	6						4			2
	水縄	2		2							
	竹野	1									1
	川会	1							1		
	柴刈										
	田主丸	6		3					3		
	水分										
船越	1							1			
北野	9		4	3				2			
弓削	2							2			
大城	1		1								
金島	1							1			

市 町	種別	合計	火災	交通	水難	自然災害	機械	建物	ガス酸欠	破裂	その他
	校区										
久留米市	旧城島	2									2
	旧下田	1		1							
	青木	2		1							1
	旧浮島										
	江上										
	三瀨	2		1				1			
	犬塚	2						2			
	西牟田	4		2				2			
	小計	205	3	49	8		3	106			36
大川市	大川	4			1			3			
	三又	1	1								
	木室	3			1			1			1
	田口	4		2			1	1			
	川口	2						1			1
	大野島	3			2						1
	小計	17	1	2	4		1	6			3
小郡市	小郡	4		1				3			
	三国	5		2				1			2
	立石	5		3			1	1			
	御原	3		2				1			
	味坂	5		2				2			1
	大原	3		2	1						
	東野	2		1				1			
	のぞみが丘	2		1				1			
	小計	29		14	1		1	10			3
うきは市	千年	1		1							
	吉井	3		1				1			1
	江南	4		3							1
	福富	2									2
	旧御幸	1		1							
	旧小塩										
	旧妹川										
	旧姫治	1		1							
	山春										
	大石	3		1			1				1
小計	15		8			1	1			5	
大刀洗町	大刀洗	6		2				4			
	本郷										
	大堰										
	菊池	1		1							
	小計	7		3				4			
大木町	木佐木										
	大溝	5		1	1			1			2
	大莞	1		1							
	小計	6		2	1			1			2
その他管轄外等	高速	2		2							
	管轄外	1			1						
	県外										
	小計	3		2	1						