

火災統計

火 災 の 概 況

この統計は、令和4年中に当消防本部管内において発生した、火災について分類・集計したものです。

1 火災発生件数は141件、前年より20件増加

火災発生件数は141件（前年121件）で、前年より20件増加し、出火率（人口1万人あたりの火災件数）は3.1件（前年2.7件）となります。

なお、令和4年中の全国の火災件数は36,375件で、おおよそ1日あたり100件、14分ごとに1件の火災が発生したことになります。（概数値）

火災種別件数は、建物火災89件（前年71件）、林野火災1件（前年0件）、車両火災10件（前年18件）、その他の火災41件（前年32件）となっています。

火災種別	建物火災	林野火災	車両火災	その他火災
発生件数	89	1	10	41
発生割合	63.1%	0.7%	7.1%	29.1%

2 建物火災の焼損棟数は117棟、前年より8棟増加

建物火災による焼損棟数は117棟（前年109棟）で、前年より8棟増加しています。

なお、焼損面積は6,055㎡（前年5,388㎡）で、前年より667㎡増加しています。

また、建物の焼損程度別にみると、全焼31棟（前年29棟）、半焼5棟（前年7棟）、部分焼は23棟（前年28棟）、ぼや58棟（前年45棟）となっています。

焼損程度別	全焼	半焼	部分焼	ぼや
発生棟数	31	5	23	58
発生割合	26.5%	4.3%	19.6%	49.6%

3 損害見積額は454,273千円、前年より162,644千円増加

全ての火災の損害見積額は454,273千円（前年291,629千円）で、前年より162,644千円増加しています。

4 死者数は5人、前年より3人減少

火災による死者数は5人（前年8人）で、前年より3人減少しています。

なお、負傷者は21人（前年20人）で、前年より1人増加しています。

5 出火原因第1位は『たき火』、第2位は『こんろ』、第3位は『電灯・電話等の配線』

出火原因別にみると、「たき火」17件（前年18件）、「こんろ」13件（前年8件）、「電灯・電話等の配線」9件（前年8件）の順となっています。

	令和4年		令和3年		令和2年		令和元年		平成30年	
1位	たき火		たき火		たき火		放火の疑い		放火の疑い	
	17件	12.1%	18件	14.9%	15件	13.9%	16件	11.1%	15件	10.6%
2位	こんろ		たばこ		電気機器／ 電灯・電話等の配線		電灯・電話等の配線		たばこ	
	13件	9.2%	15件	12.4%	各10件	9.3%	15件	10.4%	14件	9.9%
3位	電灯・電話等の配線		こんろ／ 電灯・電話等の配線		こんろ		たき火		たき火	
	9件	6.4%	各8件	6.6%	7件	6.5%	13件	9.0%	12件	8.5%
4位	たばこ		放火		放火の疑い		火入れ		こんろ／ 電灯・電話等の配線	
	8件	5.7%	7件	5.8%	6件	5.6%	12件	8.3%	各10件	7.1%
5位	配線器具		電気装置		たばこ／火入れ		たばこ		火入れ／配線器具	
	7件	5.0%	6件	5.0%	各5件	4.6%	11件	7.6%	各7件	5.0%

火災発生状況

			久留米市	大川市	小郡市	うきは市	大刀洗町	大木町
出火件数	建物火災	89	54	11	11	8	2	3
	林野火災	1	1					
	車両火災	10	8			2		
	船舶・航空機火災							
	その他の火災	41	26	5	5	2	3	
	合計	141	89	16	16	12	5	3
焼損棟数	全焼	31	17	2	4	8		
	半焼	5	3			2		
	部分焼	23	11	3	4	3	1	1
	ぼや	58	34	10	5	6	1	2
	合計	117	65	15	13	19	2	3
焼損面積	建物 (㎡)	6,055	2,586	630	149	2,659	3	28
	林野 (a)	25	15			10		
死傷者	死者	5	4			1		
	負傷者	21	13	3	1	1	3	
り災世帯	全損	17	12	1	2	2		
	半損	2	2					
	小損	48	29	6	6	4	1	2
	合計	67	43	7	8	6	1	2
り災人員		139	90	15	16	12	1	5
損害見積額 (千円)	建物火災	447,682	219,057	24,142	7,942	192,621	2,241	1,679
	林野火災							
	車両火災	5,497	4,461			1,036		
	船舶・航空機火災							
	その他の火災	1,094	608	485	1			
	合計	454,273	224,126	24,627	7,943	193,657	2,241	1,679
建物火災1件当たりの損害額 (千円)		5,030	4,057	2,195	722	24,078	1,121	560
建物火災1件当たりの焼損面積 (㎡)		68.0	47.9	57.3	13.6	332.4	1.5	9.3
出火率 (人口1万人当たり)		3.1	2.9	4.9	2.7	4.2	3.2	2.1

過去5年間の火災発生状況

		平成30年	令和元年	令和2年	令和3年	令和4年
出 火 件 数	建 物 火 災	78	73	70	71	89
	林 野 火 災	1		1		1
	車 両 火 災	11	12	9	18	10
	船舶・航空機火災					
	その他の火災	51	59	28	32	41
	合 計	141	144	108	121	141
焼 損 棟 数	全 焼	28	15	24	29	31
	半 焼	5	8	6	7	5
	部 分 焼	20	28	34	28	23
	ぼ や	51	38	36	45	58
	合 計	104	89	100	109	117
焼 損 面 積	建 物 (㎡)	7,887	3,491	4,243	5,388	6,055
	林 野 (a)	22		2		25
死 傷 者	死 者	1	4	4	8	5
	負 傷 者	15	15	15	20	21
り 災 世 帯	全 損	14	12	16	16	17
	半 損	2	3	2	8	2
	小 損	52	47	33	41	48
	合 計	68	62	51	65	67
り 災 人 員		177	180	116	178	139
損 害 見 積 額 (千 円)	建 物 火 災	345,810	159,892	196,718	259,066	447,682
	林 野 火 災	14				
	車 両 火 災	1,630	9,375	4,358	6,978	5,497
	船舶・航空機火災					
	その他の火災	2,700	2,402	780	25,585	1,094
	合 計	350,154	171,669	201,856	291,629	454,273

過去5年間の火災発生状況（久留米市）

		平成30年	令和元年	令和2年	令和3年	令和4年
出 火 件 数	建 物 火 災	50	42	48	51	54
	林 野 火 災			1		1
	車 両 火 災	6	7	7	14	8
	船舶・航空機火災					
	その他の火災	30	31	14	15	26
	合 計	86	80	70	80	89
焼 損 棟 数	全 焼	16	6	15	14	17
	半 焼	2	3	4	6	3
	部 分 焼	17	13	23	22	11
	ぼ や	37	23	25	29	34
	合 計	72	45	67	71	65
焼 損 面 積	建 物 (㎡)	3,600	1,807	2,783	2,088	2,586
	林 野 (a)			2		15
死 傷 者	死 者	1	2	3	5	4
	負 傷 者	10	10	14	12	13
り 災 世 帯	全 損	9	3	13	7	12
	半 損	2	3		6	2
	小 損	37	26	23	27	29
	合 計	48	32	36	40	43
り 災 人 員		129	77	76	100	90
損 害 見 積 額 (千 円)	建 物 火 災	129,977	98,767	98,594	102,058	219,057
	林 野 火 災					
	車 両 火 災	823	1,546	2,843	6,227	4,461
	船舶・航空機火災					
	その他の火災	1,257	1,793	439	341	608
	合 計	132,057	102,106	101,876	108,626	224,126

過去5年間の火災発生状況（大川市）

		平成30年	令和元年	令和2年	令和3年	令和4年
出 火 件 数	建 物 火 災	5	10	8	6	11
	林 野 火 災					
	車 両 火 災	2			2	
	船舶・航空機火災					
	その他の火災	8	11	2	3	5
	合 計	15	21	10	11	16
焼 損 棟 数	全 焼		3	2	5	2
	半 焼	1	3			
	部 分 焼		5	5	2	3
	ぼ や	4	2	3	10	10
	合 計	5	13	10	17	15
焼 損 面 積	建 物 (㎡)	2,068	816	579	1,115	630
	林 野 (a)					
死 傷 者	死 者		1		3	
	負 傷 者		2	1	5	3
り 災 世 帯	全 損		4	2	5	1
	半 損					
	小 損	2	5	3	5	6
	合 計	2	9	5	10	7
り 災 人 員		4	37	8	36	15
損 害 見 積 額 （ 千 円）	建 物 火 災	130,489	29,295	19,200	89,071	24,142
	林 野 火 災					
	車 両 火 災	324			391	
	船舶・航空機火災					
	その他の火災	1,366	197	5	100	485
	合 計	132,179	29,492	19,205	89,562	24,627

過去5年間の火災発生状況（小郡市）

		平成30年	令和元年	令和2年	令和3年	令和4年
出 火 件 数	建 物 火 災	10	7	3	3	11
	林 野 火 災					
	車 両 火 災	1	2			
	船舶・航空機火災					
	その他の火災	3	8	6	8	5
	合 計	14	17	9	11	16
焼 損 棟 数	全 焼	6	3	2	3	4
	半 焼	1		1		
	部 分 焼	2	3		1	4
	ぼ や	4	9	1		5
	合 計	13	15	4	4	13
焼 損 面 積	建 物 (㎡)	1,239	332	228	664	149
	林 野 (a)					
死 傷 者	死 者			1		
	負 傷 者	1	1			1
り 災 世 帯	全 損	3	1		2	2
	半 損			1		
	小 損	7	8	1	1	6
	合 計	10	9	2	3	8
り 災 人 員		21	38	7	4	16
損 害 見 積 額 (千 円)	建 物 火 災	46,538	6,402	8,541	23,981	7,942
	林 野 火 災					
	車 両 火 災	3	7,520			
	船舶・航空機火災					
	その他の火災	4	392	9	24,774	1
	合 計	46,545	14,314	8,550	48,755	7,943

過去5年間の火災発生状況（うきは市）

		平成30年	令和元年	令和2年	令和3年	令和4年
出 火 件 数	建 物 火 災	7	12	7	6	8
	林 野 火 災	1				
	車 両 火 災	1	2		1	2
	船舶・航空機火災					
	その他の火災	5	7	3	3	2
	合 計	14	21	10	10	12
焼 損 棟 数	全 焼	5	3	2	4	8
	半 焼		1	1	1	2
	部 分 焼	1	7	5	2	3
	ぼ や	2	3	4	2	6
	合 計	8	14	12	9	19
焼 損 面 積	建 物 (㎡)	602	466	311	1,114	2,659
	林 野 (a)	22				10
死 傷 者	死 者		1			1
	負 傷 者	2	2		1	1
り 災 世 帯	全 損	2	4		2	2
	半 損			1	2	
	小 損	2	8	5	5	4
	合 計	4	12	6	9	6
り 災 人 員		13	28	21	31	12
損 害 見 積 額 (千円)	建 物 火 災	28,171	23,865	47,659	40,923	192,621
	林 野 火 災	14				
	車 両 火 災	80	209			1,036
	船舶・航空機火災					
	その他の火災	25	20	306	2	
	合 計	28,290	24,094	47,965	40,925	193,657

過去5年間の火災発生状況（大刀洗町）

		平成30年	令和元年	令和2年	令和3年	令和4年
出 火 件 数	建 物 火 災	2	2	2	3	2
	林 野 火 災					
	車 両 火 災	1	1	2	1	
	船舶・航空機火災					
	その他の火災	3	2	1	1	3
	合 計	6	5	5	5	5
焼 損 棟 数	全 焼	1			2	
	半 焼		1			
	部 分 焼			1	1	1
	ぼ や	1	1	2	2	1
	合 計	2	2	3	5	2
焼 損 面 積	建 物 (㎡)	285	70	3	384	3
	林 野 (a)					
死 傷 者	死 者					
	負 傷 者					3
り 災 世 帯	全 損					
	半 損					
	小 損	1		1	1	1
	合 計	1		1	1	1
り 災 人 員		3		2	3	1
損 害 見 積 額 (千 円)	建 物 火 災	8,007	1,563	4	2,791	2,241
	林 野 火 災					
	車 両 火 災	400	100	1,515	360	
	船舶・航空機火災					
	その他の火災	27		21	100	
	合 計	8,434	1,663	1,540	3,251	2,241

過去5年間の火災発生状況（大木町）

		平成30年	令和元年	令和2年	令和3年	令和4年
出 火 件 数	建 物 火 災	4		2	2	3
	林 野 火 災					
	車 両 火 災					
	船舶・航空機火災					
	その他の火災	2		2	2	
	合 計	6		4	4	3
焼 損 棟 数	全 焼			3	1	
	半 焼	1				
	部 分 焼					1
	ぼ や	3		1	2	2
	合 計	4		4	3	3
焼 損 面 積	建 物 (㎡)	93		339	22	28
	林 野 (a)					
死 傷 者	死 者					
	負 傷 者	2			2	
り 災 世 帯	全 損			1		
	半 損					
	小 損	3			2	2
	合 計	3		1	2	2
り 災 人 員		7		2	4	5
損 害 見 積 額 (千 円)	建 物 火 災	2,628		22,720	242	1,679
	林 野 火 災					
	車 両 火 災					
	船舶・航空機火災					
	その他の火災	21			268	
	合 計	2,649		22,720	510	1,679

月別火災発生状況

		1月	2月	3月	4月	5月	6月	7月	8月	9月	10月	11月	12月	
出 火 件 数	建物火災	89	13	5	10	9	7	12	6	7	3	4	6	7
	林野火災	1		1										
	車両火災	10	1	1		2	1		1			1	2	1
	船舶 航空機火災													
	その他の火災	41	4	4	7	2	5	8	2	3	2	3	1	
	合 計	141	18	11	17	13	13	20	9	10	5	8	9	8
焼 損 棟 数	全 焼	31	4	3	4	6	4	5	1	1	1		1	1
	半 焼	5	1	1				1						2
	部分焼	23	4	1	3	4	2	2	2		1	1	2	1
	ぼ や	58	7	2	6	6	4	10	4	7	1	3	4	4
		合 計	117	16	7	13	16	10	18	7	8	3	4	7
焼 損 面 積	建物 (㎡)	6,055	517	511	506	604	298	2,804	128	14	30	5	170	467
	林野 (a)	25		15		10								
死 傷 者	死 者	5					1	1			1		1	1
	負傷者	21	4	1	3	3	3	1	2	2			1	1
り 災 世 帯	全 損	17	3		4	2	4	1			1		1	1
	半 損	2	2											
	小 損	48	10	2	6	4	4	4	2	3	2	2	5	4
		合 計	67	15	2	10	6	8	5	2	3	3	2	6
り災人員		139	26	6	26	10	12	6	8	12	2	4	22	5
損 害 見 積 額 (千 円)	建物火災	447,682	11,487	12,474	15,947	22,098	9,337	222,730	28,072	49,917	2,951	1,452	23,447	47,770
	林野火災													
	車両火災	5,497	217	86		1,138	42		22			3,382	497	113
	船舶 航空機火災													
	その他の火災	1,094	1		59		2	468	132	1	431			
		合 計	454,273	11,705	12,560	16,006	23,236	9,381	223,198	28,226	49,918	3,382	4,834	23,944

火災種別・出火原因別件数

		建物火災	林野火災	車両火災	その他火災
放 火	5	5			
放 火 疑 い	3	2			1
こ ん ろ	13	13			
(うち天ぷら油)	4	4			
た ば こ	8	4		1	3
か ま ど	1	1			
風 呂 か ま ど					
炉					
焼 却 炉	1	1			
ス ト ー ブ	5	5			
こ た つ					
ボ イ ラ ー					
煙 突 ・ 煙 道					
排 気 管	3			3	
電 気 機 器	5	4			1
電 気 装 置	3	2		1	
電灯・電話等の配線	9	7			2
内 燃 機 関					
配 線 器 具	7	5			2
火 遊 び	3	1			2
マ ッ チ ・ ラ イ タ ー	3	1			2
た き 火	17		1		16
溶 接 機 ・ 溶 断 機	3	1			2
灯 火	1	1			
衝 突 の 火 花					
取 灰	1	1			
火 入 れ	5	1			4
そ の 他	30	22		4	4
不 明	15	12		1	2
合 計	141	89	1	10	41

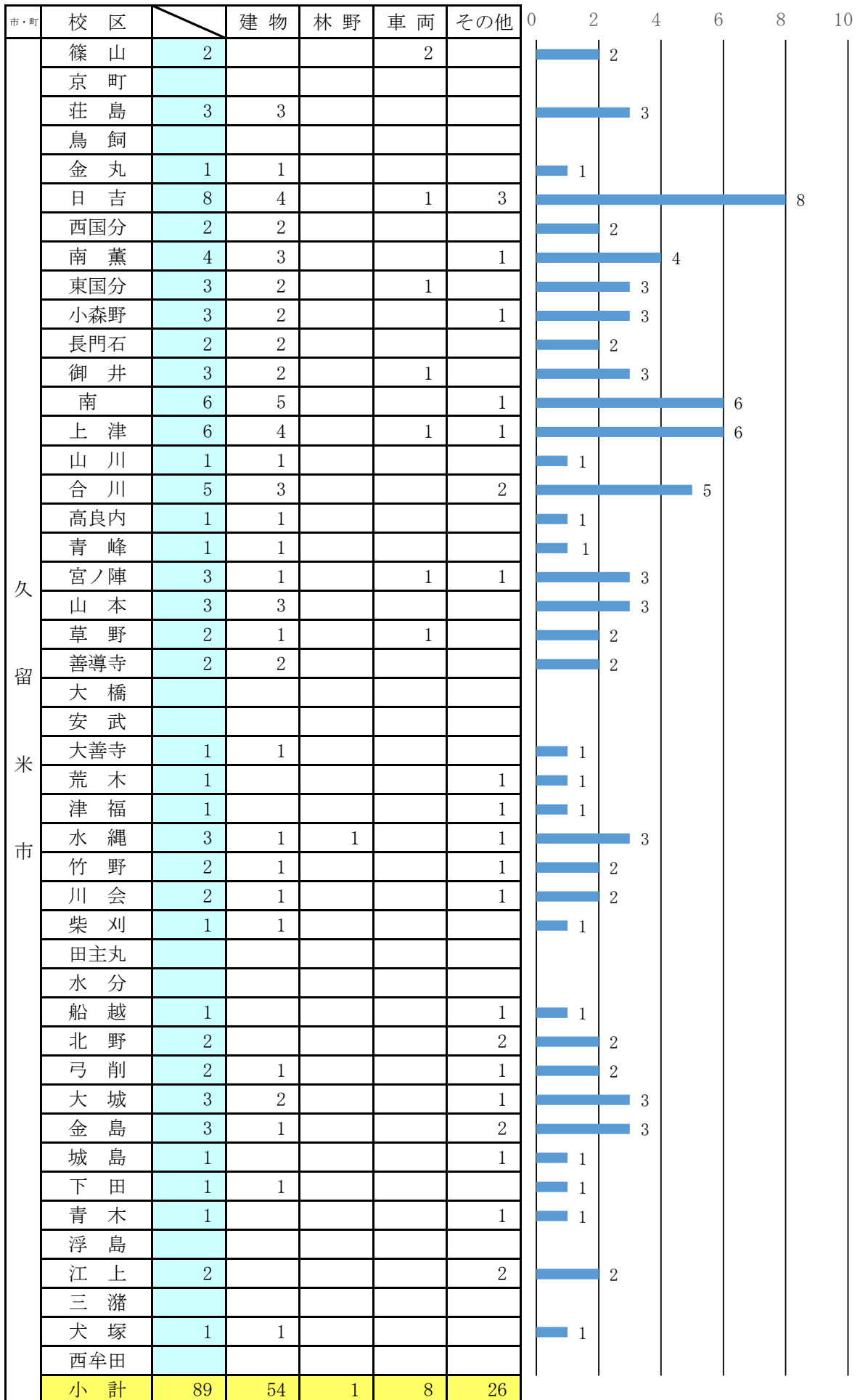
構成市町別・出火原因別件数

		久留米市	大川市	小郡市	うきは市	大刀洗町	大木町
放 火	5	5					
放 火 疑 い	3	1	1	1			
こ ん ろ	13	10		3			
(うち天ぷら油)	4	4					
た ば こ	8	7					1
か ま ど	1	1					
風 呂 か ま ど							
炉							
焼 却 炉	1				1		
ス ト ー ブ	5	4			1		
こ た つ							
ボ イ ラ ー							
煙 突 ・ 煙 道							
排 気 管	3	2			1		
電 気 機 器	5	2	2			1	
電 気 装 置	3	2	1				
電 灯 ・ 電 話 等 の 配 線	9	5		2	1		1
内 燃 機 関							
配 線 器 具	7	5		2			
火 遊 び	3	1	1			1	
マ ッ チ ・ ラ イ タ ー	3	3					
た き 火	17	11	1	2	2	1	
溶 接 機 ・ 溶 断 機	3	2	1				
灯 火	1			1			
衝 突 の 火 花							
取 灰	1		1				
火 入 れ	5	2	1	1			1
そ の 他	30	17	4	4	3	2	
不 明	15	9	3		3		
合 計	141	89	16	16	12	5	3

月別・出火原因別件数

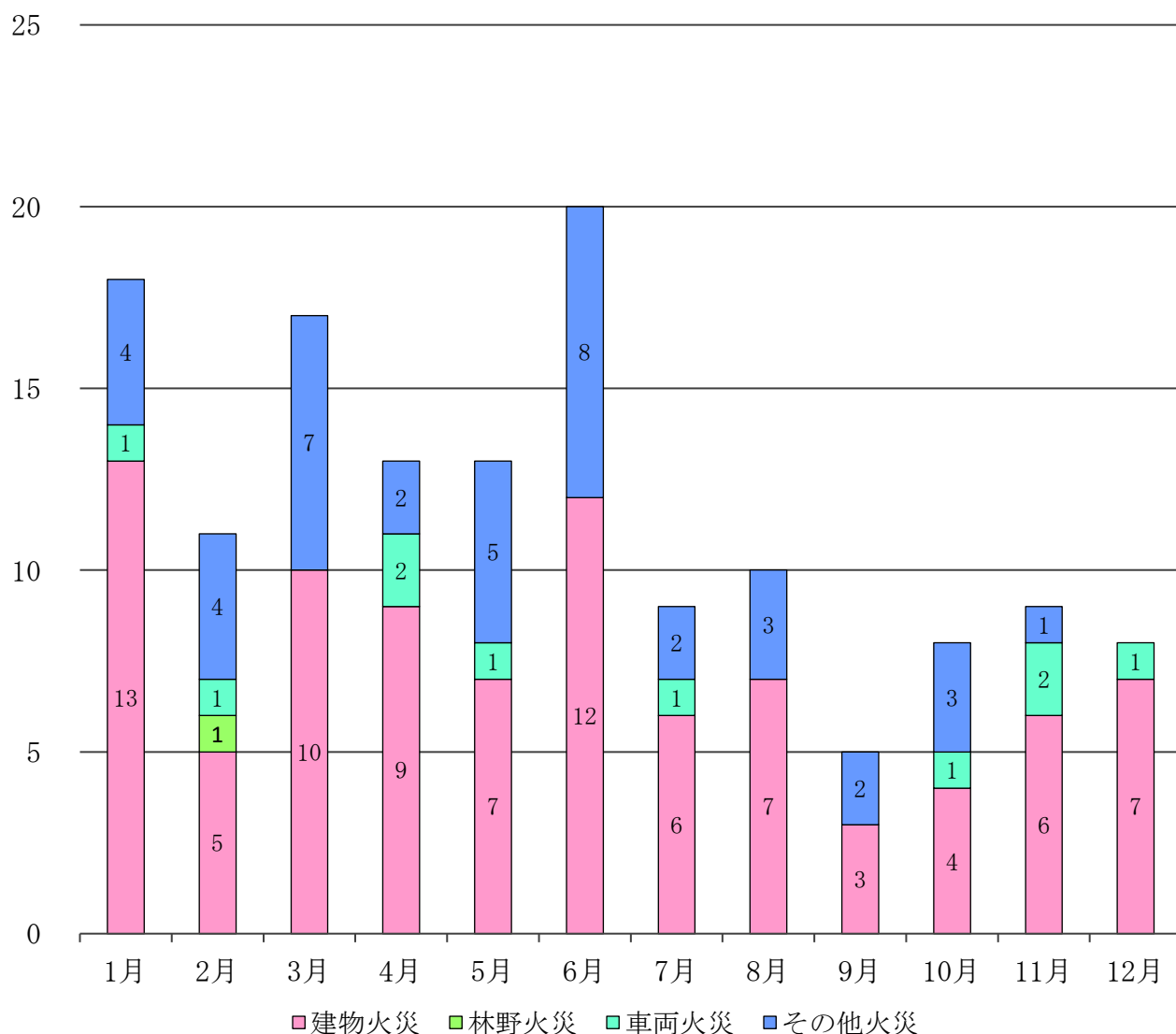
		1月	2月	3月	4月	5月	6月	7月	8月	9月	10月	11月	12月
放 火	5			3		1	1						
放 火 疑 い	3	1							1	1			
こ ん ろ	13	2			1	1	2	1	1	1	1	2	1
(うち天ぷら油)	4	2										2	
た ば こ	8	1		3	1		1	1	1				
か ま ど	1	1											
風 呂 か ま ど													
炉													
焼 却 炉	1												1
ス ト ー ブ	5	2		2	1								
こ た つ													
ボ イ ラ ー													
煙 突 ・ 煙 道													
排 気 管	3				2								1
電 気 機 器	5					1	2				1		1
電 気 装 置	3						1		1			1	
電灯・電話等の配線	9	1	1	1	1	1	1	1				2	
内 燃 機 関													
配 線 器 具	7	1		2			1	2	1				
火 遊 び	3	1			2								
マ ッ チ ・ ラ イ タ ー	3		1	1		1							
た き 火	17	1	4	2		4		1	2		2	1	
溶 接 機 ・ 溶 断 機	3	1						1			1		
灯 火	1	1											
衝 突 の 火 花													
取 灰	1								1				
火 入 れ	5						4				1		
そ の 他	30	1	4	3	3	3	4	1	2	2	2	3	2
不 明	15	4	1		2	1	3	1		1			2
合 計	141	18	11	17	13	13	20	9	10	5	8	9	8

校区別・火災種別件数



市・町	校 区		建 物	林 野	車 両	その他	0	2	4	6	8	10
大川市	大川	3	1			2	3					
	三又	4	3			1	4					
	木室	3	3				3					
	田口	1				1	1					
	川口	5	4			1	5					
	大野島											
	小計	16	11			5						
小郡市	小郡	6	3			3	6					
	三国	1				1	1					
	立石	2	1			1	2					
	御原											
	味坂	1	1				1					
	大原	2	2				2					
	東野	3	3				3					
	のぞみが丘	1	1				1					
	小計	16	11			5						
うきは市	千年	2	1		1		2					
	吉井											
	江南	1				1	1					
	福富	4	2		1	1	4					
	御幸	3	3				3					
	小塩											
	妹川											
	姫治	1	1				1					
	山春	1	1				1					
	大石											
	小計	12	8		2	2						
大刀洗町	大刀洗	1				1	1					
	本郷	1				1	1					
	大堰	2	1			1	2					
	菊池	1	1				1					
	小計	5	2			3						
大木町	木佐木											
	大溝	2	2				2					
	大莞	1	1				1					
	小計	3	3									
合計		141	89	1	10	41						

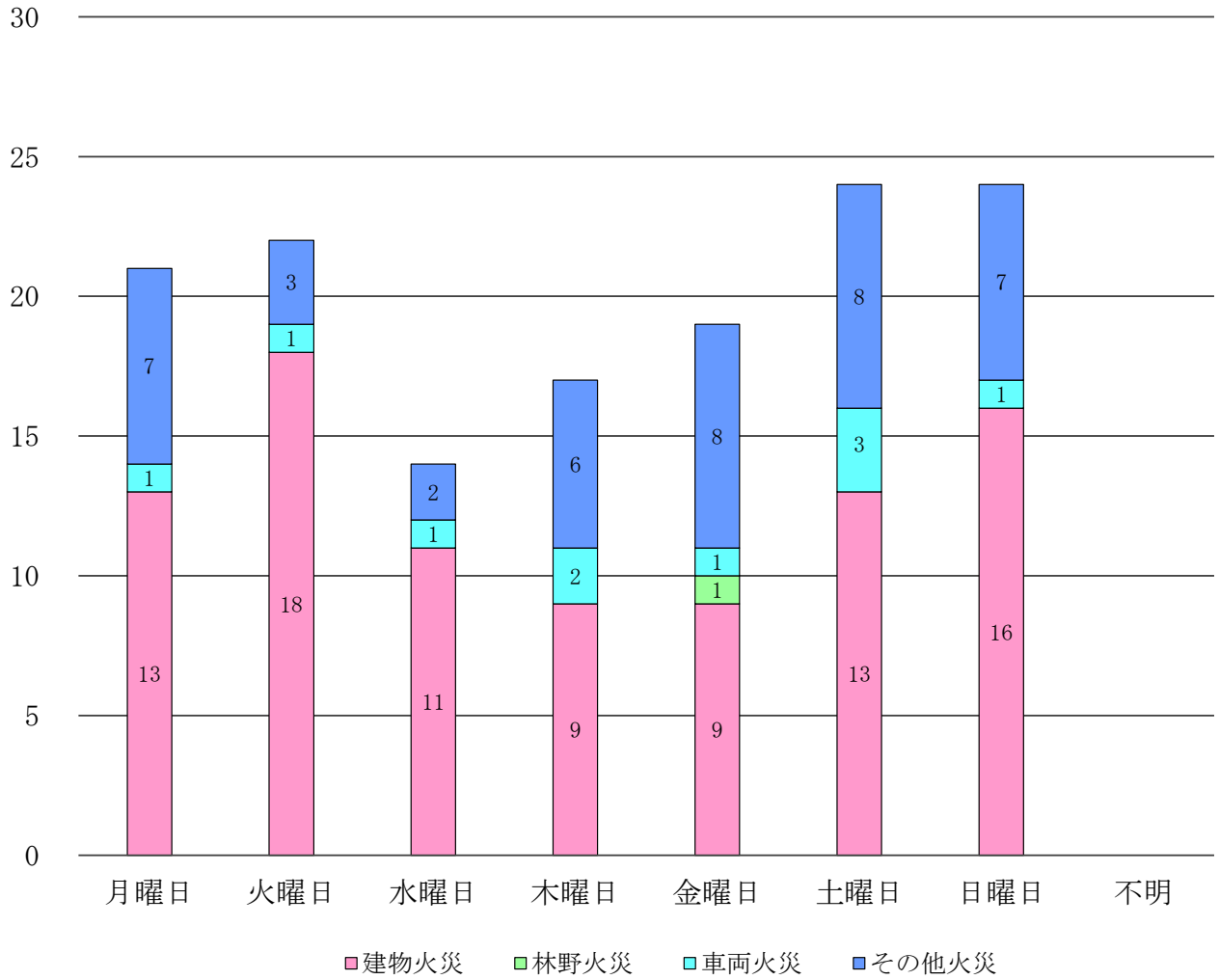
月別・火災種別件数



		1月	2月	3月	4月	5月	6月	7月	8月	9月	10月	11月	12月
建物火災	89	13	5	10	9	7	12	6	7	3	4	6	7
林野火災	1		1										
車両火災	10	1	1		2	1		1			1	2	1
その他火災	41	4	4	7	2	5	8	2	3	2	3	1	
合計	141	18	11	17	13	13	20	9	10	5	8	9	8
月別発生率		12.8%	7.8%	12.1%	9.2%	9.2%	14.2%	6.4%	7.1%	3.5%	5.7%	6.4%	5.7%

※ 月別発生率は、四捨五入しているため、割合の合計が100%とならない場合があります。

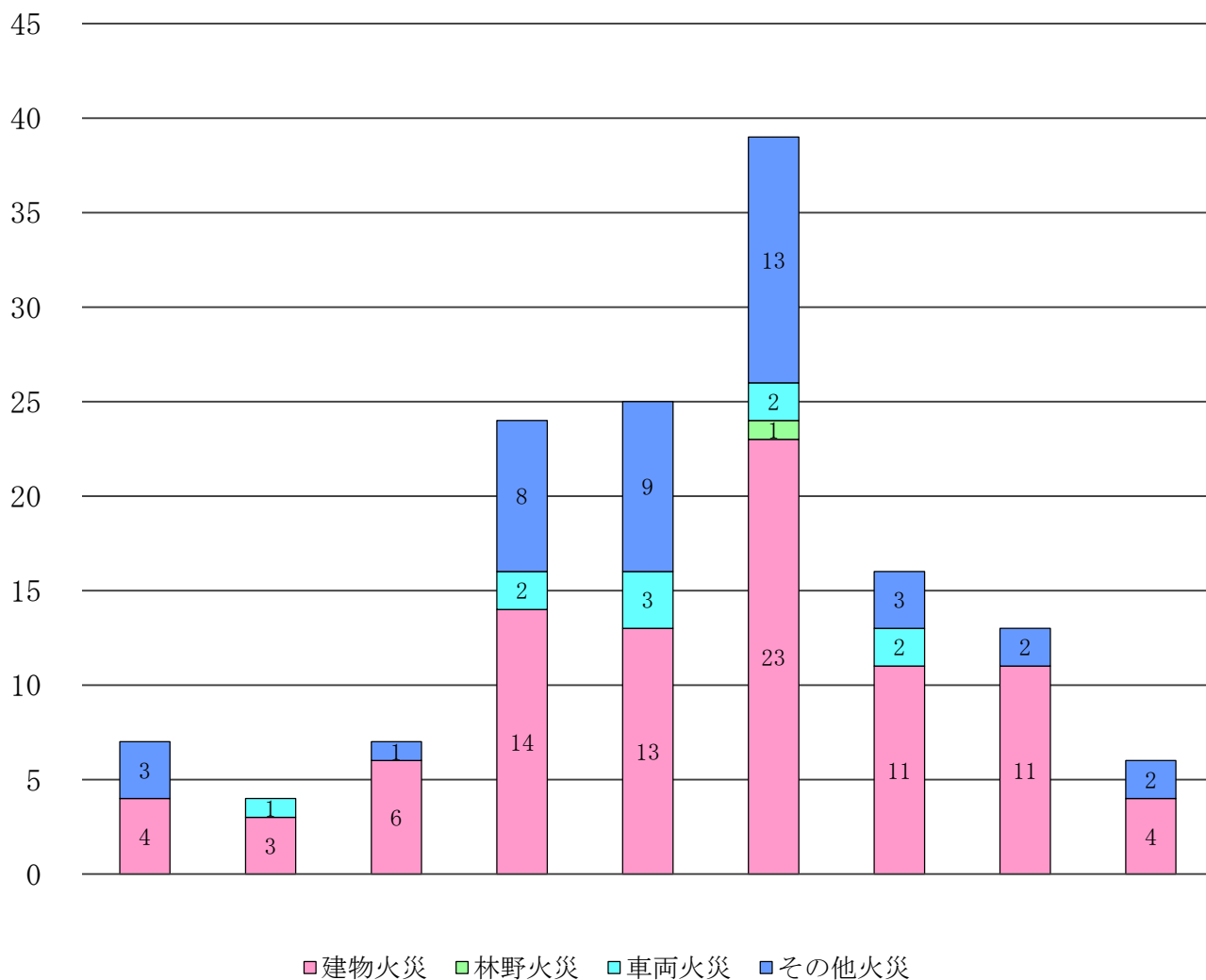
曜日別・火災種別件数



		月曜日	火曜日	水曜日	木曜日	金曜日	土曜日	日曜日	不明
建物火災	89	13	18	11	9	9	13	16	
林野火災	1					1			
車両火災	10	1	1	1	2	1	3	1	
その他火災	41	7	3	2	6	8	8	7	
合計	141	21	22	14	17	19	24	24	
曜日別発生率		14.9%	15.6%	9.9%	12.1%	13.5%	17.0%	17.0%	

※ 曜日別発生率は、四捨五入しているため、割合の合計が100%とならない場合があります。

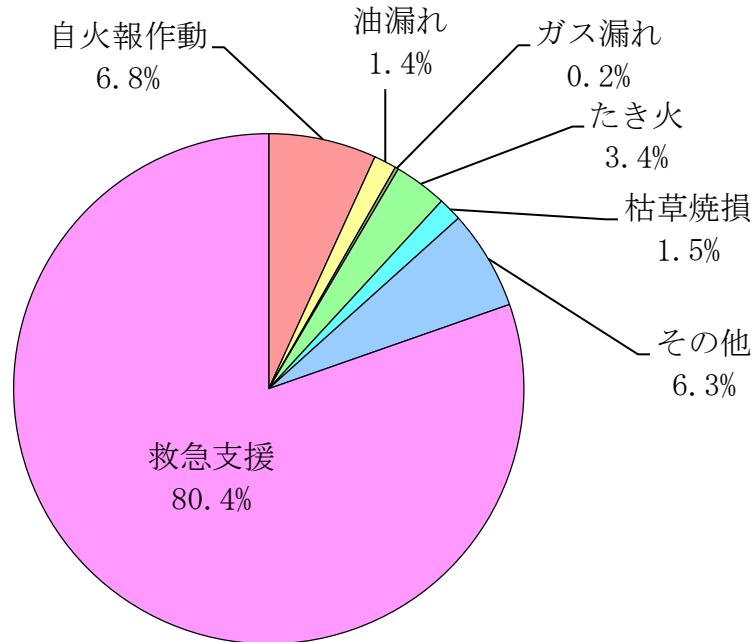
時間帯別・火災種別件数



		0時 ～3時	3時 ～6時	6時 ～9時	9時 ～12時	12時 ～15時	15時 ～18時	18時 ～21時	21時 ～24時	不明
建物火災	89	4	3	6	14	13	23	11	11	4
林野火災	1						1			
車両火災	10		1		2	3	2	2		
その他火災	41	3		1	8	9	13	3	2	2
合計	141	7	4	7	24	25	39	16	13	6
時間帯別発生率		5.0%	2.8%	5.0%	17.0%	17.7%	27.7%	11.3%	9.2%	4.3%

※ 時間帯別発生率は、四捨五入しているため、割合の合計が100%とならない場合があります。

その他の災害 出動状況



署 種別	久留米署	三井署	浮羽署	三瀨署	大川署	合計
自火報作動	144	19	8	8	12	191
油漏れ	21	10	4	1	4	40
ガス漏れ	4	2	0	0	0	6
たき火	33	21	18	6	16	94
枯草焼損	14	9	6	9	4	42
その他	92	29	27	9	19	176
救急支援	1,271	322	226	164	263	2,246
合 計	1,579	412	289	197	318	2,795

※ その他の内訳（誤報、風水害警戒、管轄外災害出動、廃棄物焼却等）

※ グラフの種別割合は、四捨五入しているため、割合の合計が100%とならない場合があります。