

火災統計

火災の概要

この統計は、令和2年中に当消防本部管内において発生した、火災について分類・集計したものです。

1 火災発生件数は108件、前年より36件減少

火災発生件数は108件（前年144件）で、前年より36件減少し、平成21年の広域化以降、最も少ない件数となりました。

発生頻度は3.4日に1件の割合で発生し、出火率（人口1万人あたりの火災件数）は2.4件（前年3.2件）となります。

なお、令和2年中の全国の火災件数は34,602件で、出火率は2.72件となっています。（概数値）

火災種別件数は、建物火災70件（前年73件）、林野火災1件（前年0件）、車両火災9件（前年12件）、その他の火災28件（前年59件）となっています。

火災種別	建物火災	林野火災	車両火災	その他火災
発生件数	70	1	9	28
発生割合	64.8%	0.9%	8.3%	25.9%

※ 発生割合は、四捨五入しているため、合計が100%とならない場合があります。

2 建物火災の焼損棟数は100棟、前年より11棟増加

建物火災による焼損棟数は100棟（前年89棟）で、前年より11棟増加しています。

なお、焼損面積は4,243㎡（前年3,491㎡）で、前年より752㎡増加しています。

また、建物の焼損程度別にみると、全焼24棟（前年15棟）、半焼6棟（前年8棟）、部分焼は34棟（前年28棟）、ぼや36棟（前年38棟）となっています。

焼損程度別	全焼	半焼	部分焼	ぼや
発生棟数	24	6	34	36
発生割合	24%	6%	34%	36%

3 損害見積額は201,856千円、前年より13,969千円増加

全ての火災の損害見積額は201,856千円（前年171,669千円）で、前年より30,187千円増加しています。

4 死者数は4人、前年と同人数

火災による死者数は4人（前年4人）、負傷者は15人（前年15人）で、ともに前年と同人数です。

5 出火原因第1位は『たき火』、第2位は『電気機器』と『電灯・電話等の配線』、第3位は『こんろ』

出火原因別にみると、「たき火」15件（前年13件）、「電気機器」10件（前年4件）、「電灯・電話等の配線」10件（前年15件）、「こんろ」7件（前年7件）の順となっています。

	令和2年		令和元年		平成30年		平成29年		平成28年	
1位	たき火		放火の疑い		放火の疑い		たき火		放火(放火の疑い)	
	15件	13.9%	16件	11.1%	15件	10.6%	25件	15.8%	22件	18.6%
2位	電気機器／ 電灯・電話等の配線		電灯・電話等の配線		たばこ		こんろ		たき火	
	10件	9.3%	15件	10.4%	14件	9.9%	16件	10.1%	11件	9.3%
3位	こんろ		たき火		たき火		放火の疑い／火入れ		たばこ／ 電灯・電話等の配線	
	7件	6.5%	13件	9.0%	12件	8.5%	各11件	7.0%	各7件	6.0%
4位	放火の疑い		火入れ		こんろ／ 電灯・電話等の配線		たばこ／ストーブ ／配線器具		こんろ	
	6件	5.6%	12件	8.3%	各10件	7.1%	各7件	4.4%	6件	5.1%
5位	たばこ／火入れ		たばこ		火入れ／配線器具		電灯・電話等の配線		配線器具	
	5件	4.6%	11件	7.6%	各7件	5.0%	5件	3.2%	6件	5.1%

※ 平成29年以降、「放火」と「放火の疑い」を分けて件数を計上

火災発生状況

			久留米市	大川市	小郡市	うきは市	大刀洗町	大木町
出火件数	建物火災	70	48	8	3	7	2	2
	林野火災	1	1					
	車両火災	9	7				2	
	船舶・航空機火災							
	その他の火災	28	14	2	6	3	1	2
	合計	108	70	10	9	10	5	4
焼損棟数	全焼	24	15	2	2	2		3
	半焼	6	4		1	1		
	部分焼	34	23	5		5	1	
	ぼや	36	25	3	1	4	2	1
	合計	100	67	10	4	12	3	4
焼損面積	建物 (㎡)	4,243	2,783	579	228	311	3	339
	林野 (a)	2	2					
死傷者	死者	4	3		1			
	負傷者	15	14	1				
り災世帯	全損	16	13	2				1
	半損	2			1	1		
	小損	33	23	3	1	5	1	
	合計	51	36	5	2	6	1	1
り災人員		116	76	8	7	21	2	2
損害見積額 (千円)	建物火災	196,718	98,594	19,200	8,541	47,659	4	22,720
	林野火災							
	車両火災	4,358	2,843				1,515	
	船舶・航空機火災							
	その他の火災	780	439	5	9	306	21	
	合計	201,856	101,876	19,205	8,550	47,965	1,540	22,720
建物火災1件当たりの損害額 (千円)		2,810	8,049	2,400	2,847	6,808	2	11,360
建物火災1件当たりの焼損面積 (㎡)		60.6	58.0	72.4	76.0	44.4	1.5	169.5
出火率 (人口1万人当たり)		2.4	2.3	3.0	1.5	3.4	3.2	2.8

過去5年間の火災発生状況

		平成28年	平成29年	平成30年	令和元年	令和2年
出 火 件 数	建 物 火 災	71	89	78	73	70
	林 野 火 災		1	1		1
	車 両 火 災	15	15	11	12	9
	船舶・航空機火災					
	その他の火災	36	53	51	59	28
	合 計	122	158	141	144	108
焼 損 棟 数	全 焼	18	29	28	15	24
	半 焼	7	8	5	8	6
	部 分 焼	23	35	20	28	34
	ぼ や	40	44	51	38	36
	合 計	88	116	104	89	100
焼 損 面 積	建 物 (㎡)	2,841	5,942	7,887	3,491	4,243
	林 野 (a)		5	22		2
死 傷 者	死 者	4	4	1	4	4
	負 傷 者	30	22	15	15	15
り 災 世 帯	全 損	12	25	14	12	16
	半 損	3	5	2	3	2
	小 損	39	47	52	47	33
	合 計	54	77	68	62	51
り 災 人 員		136	183	177	180	116
損 害 見 積 額 (千 円)	建 物 火 災	173,951	256,588	345,810	159,892	196,718
	林 野 火 災		23	14		
	車 両 火 災	5,640	5,662	1,630	9,375	4,358
	船舶・航空機火災					
	その他の火災	224	1,982	2,700	2,402	780
	合 計	179,815	264,255	350,154	171,669	201,856

過去5年間の火災発生状況（久留米市）

		平成28年	平成29年	平成30年	令和元年	令和2年
出 火 件 数	建 物 火 災	50	58	50	42	48
	林 野 火 災					1
	車 両 火 災	8	13	6	7	7
	船舶・航空機火災					
	その他の火災	25	33	30	31	14
	合 計	83	104	86	80	70
焼 損 棟 数	全 焼	14	15	16	6	15
	半 焼	4	2	2	3	4
	部 分 焼	13	25	17	13	23
	ぼ や	33	34	37	23	25
	合 計	64	76	72	45	67
焼 損 面 積	建 物 (㎡)	2,114	2,462	3,600	1,807	2,783
	林 野 (a)					2
死 傷 者	死 者	2	2	1	2	3
	負 傷 者	26	17	10	10	14
り 災 世 帯	全 損	10	18	9	3	13
	半 損		3	2	3	
	小 損	30	36	37	26	23
	合 計	40	57	48	32	36
り 災 人 員		86	124	129	77	76
損 害 見 積 額 (千 円)	建 物 火 災	116,262	141,219	129,977	98,767	98,594
	林 野 火 災					
	車 両 火 災	1,641	5,096	823	1,546	2,843
	船舶・航空機火災					
	その他の火災	148	1,713	1,257	1,793	439
	合 計	118,051	148,028	132,057	102,106	101,876

過去5年間の火災発生状況（大川市）

		平成28年	平成29年	平成30年	令和元年	令和2年
出 火 件 数	建 物 火 災	4	9	5	10	8
	林 野 火 災					
	車 両 火 災			2		
	船舶・航空機火災					
	その他の火災		3	8	11	2
合 計		4	12	15	21	10
焼 損 棟 数	全 焼		4		3	2
	半 焼		2	1	3	
	部 分 焼	4	3		5	5
	ぼ や		2	4	2	3
	合 計	4	11	5	13	10
焼 損 面 積	建 物 (㎡)	86	1,925	2,068	816	579
	林 野 (a)					
死 傷 者	死 者				1	
	負 傷 者	2	2		2	1
り 災 世 帯	全 損	1	2		4	2
	半 損					
	小 損		1	2	5	3
	合 計	1	3	2	9	5
り 災 人 員		2	7	4	37	8
損 害 見 積 額 (千 円)	建 物 火 災	13,382	40,128	130,489	29,295	19,200
	林 野 火 災					
	車 両 火 災		297	324		
	船舶・航空機火災					
	その他の火災		1	1,366	197	5
	合 計	13,382	40,426	132,179	29,492	19,205

過去5年間の火災発生状況（小郡市）

		平成28年	平成29年	平成30年	令和元年	令和2年
出 火 件 数	建 物 火 災	6	6	10	7	3
	林 野 火 災					
	車 両 火 災	4	1	1	2	
	船舶・航空機火災					
	その他の火災	3	5	3	8	6
	合 計	13	12	14	17	9
焼 損 棟 数	全 焼	2	1	6	3	2
	半 焼	1	2	1		1
	部 分 焼	2	1	2	3	
	ぼ や	3	3	4	9	1
	合 計	8	7	13	15	4
焼 損 面 積	建 物 (㎡)	264	209	1,239	332	228
	林 野 (a)					
死 傷 者	死 者	1	2			1
	負 傷 者			1	1	
り 災 世 帯	全 損	1	1	3	1	
	半 損	1	1			1
	小 損	6	3	7	8	1
	合 計	8	5	10	9	2
り 災 人 員		27	12	21	38	7
損 害 見 積 額 （千 円）	建 物 火 災	18,836	32,380	46,538	6,402	8,541
	林 野 火 災					
	車 両 火 災	3,399	70	3	7,520	
	船舶・航空機火災					
	その他の火災	63	6	4	392	9
	合 計	22,298	32,456	46,545	14,314	8,550

過去5年間の火災発生状況（うきは市）

		平成28年	平成29年	平成30年	令和元年	令和2年
出 火 件 数	建 物 火 災	8	9	7	12	7
	林 野 火 災		1	1		
	車 両 火 災		1	1	2	
	船舶・航空機火災					
	その他の火災	6	4	5	7	3
	合 計	14	15	14	21	10
焼 損 棟 数	全 焼	1	6	5	3	2
	半 焼	1			1	1
	部 分 焼	3	3	1	7	5
	ぼ や	3	3	2	3	4
	合 計	8	12	8	14	12
焼 損 面 積	建 物 (㎡)	196	819	602	466	311
	林 野 (a)		5	22		
死 傷 者	死 者	1			1	
	負 傷 者	1	2	2	2	
り 災 世 帯	全 損		2	2	4	
	半 損	1	1			1
	小 損	2	3	2	8	5
	合 計	3	6	4	12	6
り 災 人 員		16	16	13	28	21
損 害 見 積 額 (千 円)	建 物 火 災	18,941	20,618	28,171	23,865	47,659
	林 野 火 災		23	14		
	車 両 火 災		199	80	209	
	船舶・航空機火災					
	その他の火災	8		25	20	306
	合 計	18,949	20,840	28,290	24,094	47,965

過去5年間の火災発生状況（大刀洗町）

		平成28年	平成29年	平成30年	令和元年	令和2年
出 火 件 数	建 物 火 災		6	2	2	2
	林 野 火 災					
	車 両 火 災	3		1	1	2
	船舶・航空機火災					
	その他の火災	2	5	3	2	1
	合 計	5	11	6	5	5
焼 損 棟 数	全 焼		3	1		
	半 焼		2		1	
	部 分 焼		3			1
	ぼ や		1	1	1	2
	合 計		9	2	2	3
焼 損 面 積	建 物 (㎡)		527	285	70	3
	林 野 (a)					
死 傷 者	死 者					
	負 傷 者	1	1			
り 災 世 帯	全 損		2			
	半 損					
	小 損		3	1		1
	合 計		5	1		1
り 災 人 員			19	3		2
損 害 見 積 額 (千 円)	建 物 火 災		22,033	8,007	1,563	4
	林 野 火 災					
	車 両 火 災	600		400	100	1,515
	船舶・航空機火災					
	その他の火災	5	190	27		21
	合 計	605	22,223	8,434	1,663	1,540

過去5年間の火災発生状況（大木町）

		平成28年	平成29年	平成30年	令和元年	令和2年
出 火 件 数	建 物 火 災	3	1	4		2
	林 野 火 災					
	車 両 火 災					
	船舶・航空機火災					
	その他の火災		3	2		2
	合 計	3	4	6		4
焼 損 棟 数	全 焼	1				3
	半 焼	1		1		
	部 分 焼	1				
	ぼ や	1	1	3		1
	合 計	4	1	4		4
焼 損 面 積	建 物 (㎡)	181		93		339
	林 野 (a)					
死 傷 者	死 者					
	負 傷 者			2		
り 災 世 帯	全 損					1
	半 損	1				
	小 損	1	1	3		
	合 計	2	1	3		1
り 災 人 員		5	5	7		2
損 害 見 積 額 (千円)	建 物 火 災	6,530	210	2,628		22,720
	林 野 火 災					
	車 両 火 災					
	船舶・航空機火災					
	その他の火災		72	21		
	合 計	6,530	282	2,649		22,720

月別火災発生状況

		1月	2月	3月	4月	5月	6月	7月	8月	9月	10月	11月	12月	
出 火 件 数	建物火災	70	3	11	3	4	8	8	3	6	5	7	3	9
	林野火災	1		1										
	車両火災	9			1	1	2	1			2	1	1	
	船舶 航空機火災													
	その他の火災	28	2	1	2		5	3	1	1	1	4	2	6
合計	108	5	13	6	5	15	12	4	7	8	12	6	15	
焼 損 棟 数	全 焼	24		5	1	1	3	4	2	1	2	2		3
	半 焼	6					1	1		2		1	1	
	部分焼	34		4	1	4	3	4		3	2	6	1	6
	ぼ や	36	3	6	2	1	6	3	2	2	3	3	2	3
	合計	100	3	15	4	6	13	11	5	6	9	11	4	13
焼 損 面 積	建物 (㎡)	4,243		597	28	192	596	563	757	147	289	135	182	757
	林野 (a)	2		2										
死 傷 者	死 者	4		2								1	1	
	負傷者	15		3		1	1		2		1			7
り 災 世 帯	全 損	16		2		1	2	2	6		1			2
	半 損	2											1	1
	小 損	33	1	5		3	3	2	1	3	2	7		6
	合計	51	1	7		4	5	4	7	3	3	7	1	9
り災人員		116	1	17		9	12	8	12	3	10	15	4	25
損 害 見 積 額 (千 円)	建物火災	196,718	47	27,150	1,129	9,997	27,678	27,762	15,716	33,087	8,805	6,248	7,777	31,322
	林野火災													
	車両火災	4,358			636	400	1,980	20			909	343	70	
	船舶 航空機火災													
	その他の火災	780	26				2	324	2			305	105	16
	合計	201,856	73	27,150	1,765	10,397	29,660	28,106	15,718	33,087	9,714	6,896	7,952	31,338

火災種別・出火原因別件数

		建物火災	林野火災	車両火災	その他火災
放 火	2	1			1
放 火 疑 い	6	2	1	2	1
コ ン ロ	7	7			
(うち天ぷら油)	4	4			
た ば こ	5	3			2
か ま ど					
風 呂 か ま ど	1	1			
炉					
焼 却 炉	1	1			
ス ト ー ブ	2	2			
こ た つ					
ボ イ ラ ー					
煙 突 ・ 煙 道	2	2			
排 気 管	2			2	
電 気 機 器	10	8		2	
電 気 装 置	1	1			
電灯・電話等の配線	10	8			2
内 燃 機 関					
配 線 器 具					
火 遊 び					
マ ッ チ ・ ラ イ タ ー	2	2			
た き 火	15	2		2	11
溶 接 機 ・ 溶 断 機					
灯 火					
衝 突 の 火 花					
取 灰					
火 入 れ	5	1			4
そ の 他	17	14		1	2
不 明	20	15			5
合 計	108	70	1	9	28

構成市町別・出火原因別件数

		久留米市	大川市	小郡市	うきは市	大刀洗町	大木町
放 火	2	2					
放 火 疑 い	6	2		1		3	
コ ン ロ	7	6	1				
(うち天ぷら油)	4	4					
た ば こ	5	4			1		
か ま ど							
風 呂 か ま ど	1					1	
炉							
焼 却 炉	1	1					
ス ト ー ブ	2	1	1				
こ た つ							
ボ イ ラ ー							
煙 突 ・ 煙 道	2				1	1	
排 気 管	2	2					
電 気 機 器	10	8	1		1		
電 気 装 置	1	1					
電 灯 ・ 電 話 等 の 配 線	10	7	2		1		
内 燃 機 関							
配 線 器 具							
火 遊 び							
マ ッ チ ・ ラ イ タ ー	2	1		1			
た き 火	15	8	2	3	2		
溶 接 機 ・ 溶 断 機							
灯 火							
衝 突 の 火 花							
取 灰							
火 入 れ	5	2		1			2
そ の 他	17	11	2		3		1
不 明	20	14	1	3	1		1
合 計	108	70	10	9	10	5	4

月別・出火原因別件数

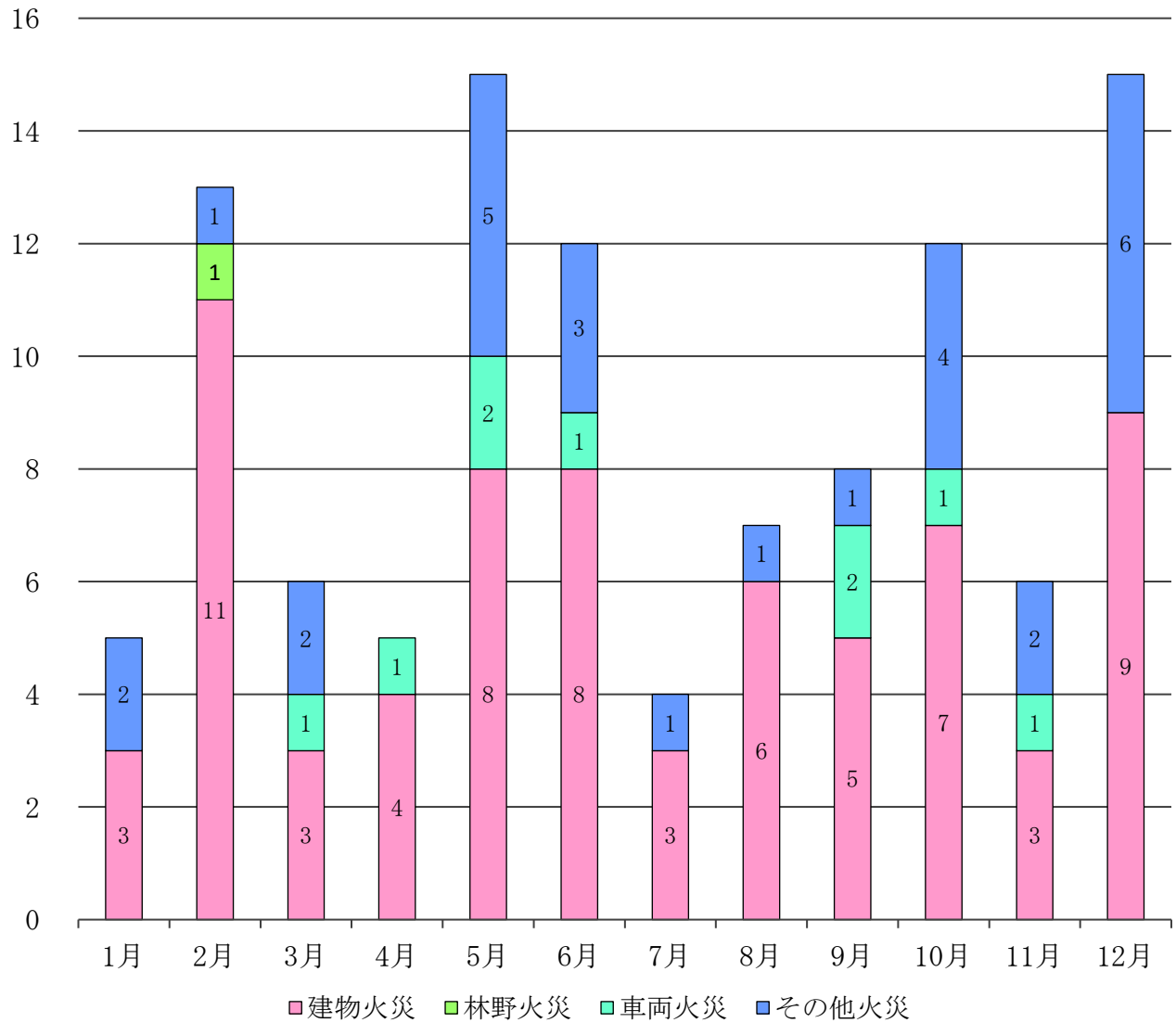
		1月	2月	3月	4月	5月	6月	7月	8月	9月	10月	11月	12月
放 火	2	1											1
放 火 疑 い	6	1	1	1			1			1		1	
コ ン ロ	7	1	1			1		1	1	2			
(うち天ぷら油)	4					1		1	1	1			
た ば こ	5			1							3	1	
か ま ど													
風 呂 か ま ど	1		1										
炉													
焼 却 炉	1				1								
ス ト ー ブ	2						1						1
こ た つ													
ボ イ ラ ー													
煙 突 ・ 煙 道	2		1							1			
排 気 管	2				1	1							
電 気 機 器	10	1	1			2	3				1	1	1
電 気 装 置	1			1									
電灯・電話等の配線	10		1		1	1	2		1		2		2
内 燃 機 関													
配 線 器 具													
火 遊 び													
マ ッ チ ・ ラ イ タ ー	2										2		
た き 火	15	1	1	1		3	2		3		2	1	1
溶 接 機 ・ 溶 断 機													
灯 火													
衝 突 の 火 花													
取 灰													
火 入 れ	5		1			2	1				1		
そ の 他	17		3	1	1	1			2	2	1	2	4
不 明	20		2	1	1	4	2	3		2			5
合 計	108	5	13	6	5	15	12	4	7	8	12	6	15

校区別・火災種別件数

市・町	校区	建物	林野	車両	その他	
久留米市	篠山	1	1			1
	京町					
	荘島	2	2			2
	鳥飼	2	2			2
	金丸	3	2			3
	日吉	2	2			2
	西国分					
	南薫	7	6			7
	東国分	2	2			2
	小森野	1				1
	長門石	1	1			1
	御井	1			1	1
	南	2	2			2
	上津	4	3			4
	山川	2	2			2
	合川	5	2		1	5
	高良内	2	1	1		2
	青峰					
	宮ノ陣	9	7		2	9
	山本					
	草野					
	善導寺					
	大橋	2				2
	安武					
	大善寺					
	荒木	1				1
	津福	1	1			1
	水縄					
	竹野	2	1			2
	川会	1				1
	柴刈	1	1			1
	田主丸	1	1			1
	水分					
	船越					
	北野	1	1			1
	弓削	1	1			1
	大城					
	金島	3			2	3
	城島	1	1			1
	下田	1				1
	青木	2	1			2
	浮島					
江上	1			1	1	
三瀦	2	2			2	
犬塚	2	2			2	
西牟田	1	1			1	
小計	70	48	1	7	14	

市・町	校区		建物	林野	車両	その他	0	2	4	6	8	10
大川市	大川	2	2				2					
	三又	1				1	1					
	木室	1	1				1					
	田口	2	2				2					
	川口	2	1			1	2					
	大野島	2	2				2					
	小計	10	8			2						
小郡市	小郡	2				2	2					
	三国	3	2			1	3					
	のぞみが丘											
	立石	1				1	1					
	御原											
	味坂	3	1			2	3					
	大原											
	東野											
小計	9	3			6							
うきは市	千年	1	1				1					
	吉井											
	江南											
	福富	4	1			3	4					
	御幸	2	2				2					
	小塩											
	妹川											
	姫治											
	山春	1	1				1					
	大石	2	2				2					
小計	10	7			3							
大刀洗町	大刀洗											
	本郷	2				2	2					
	大堰	1				1	1					
	菊池	2	2				2					
	小計	5	2			2	1					
大木町	木佐木	1				1	1					
	大溝	3	2			1	3					
	大莞											
	小計	4	2			2						
合計	108	70	1	9	28							

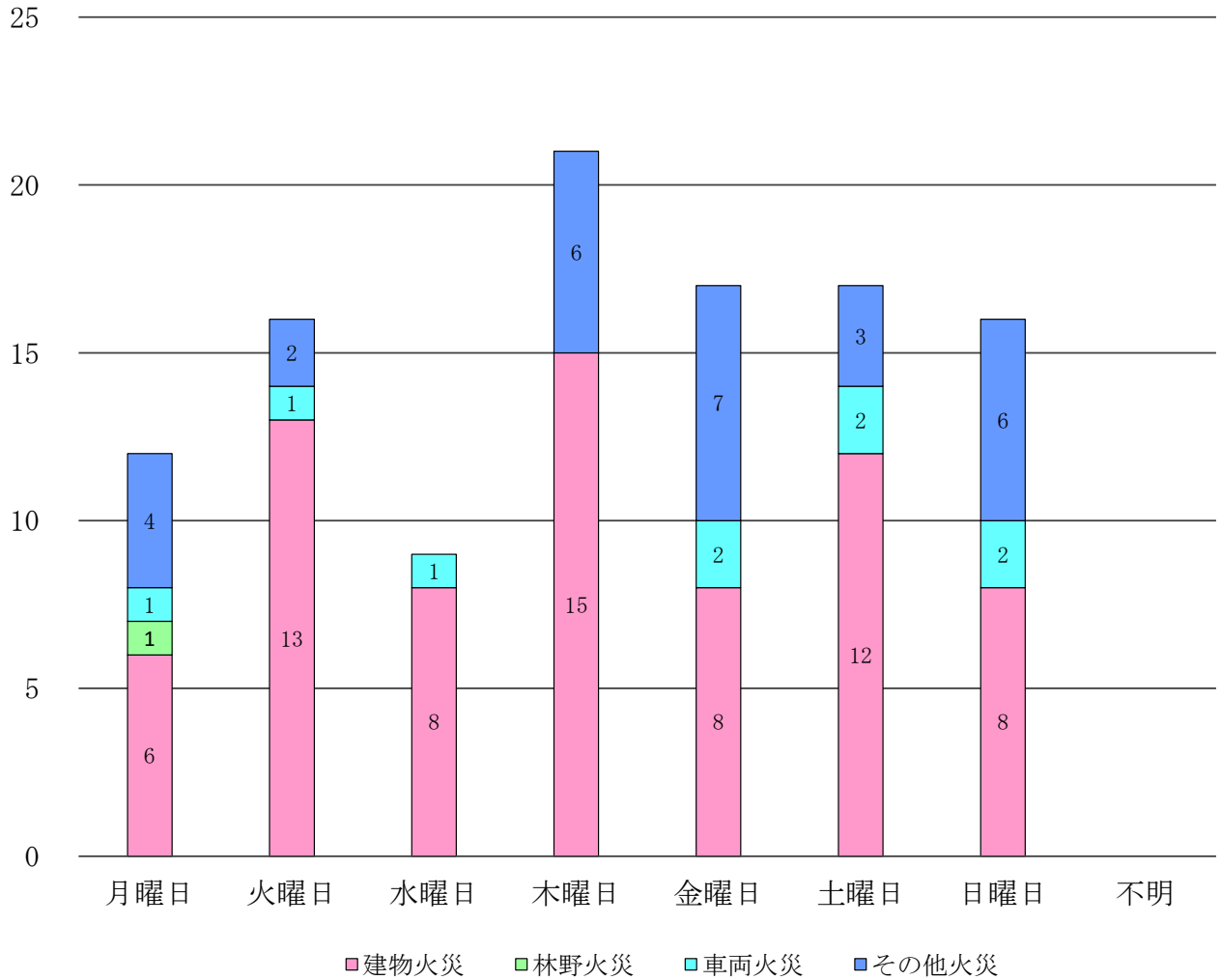
月別・火災種別件数



		1月	2月	3月	4月	5月	6月	7月	8月	9月	10月	11月	12月
建物火災	70	3	11	3	4	8	8	3	6	5	7	3	9
林野火災	1		1										
車両火災	9			1	1	2	1			2	1	1	
その他火災	28	2	1	2		5	3	1	1	1	4	2	6
合計	108	5	13	6	5	15	12	4	7	8	12	6	15
月別発生率		4.6%	12.0%	5.6%	4.6%	13.9%	11.1%	3.7%	6.5%	7.4%	11.1%	5.6%	13.9%

※ 月別発生率は、四捨五入しているため、割合の合計が100%とならない場合がある。

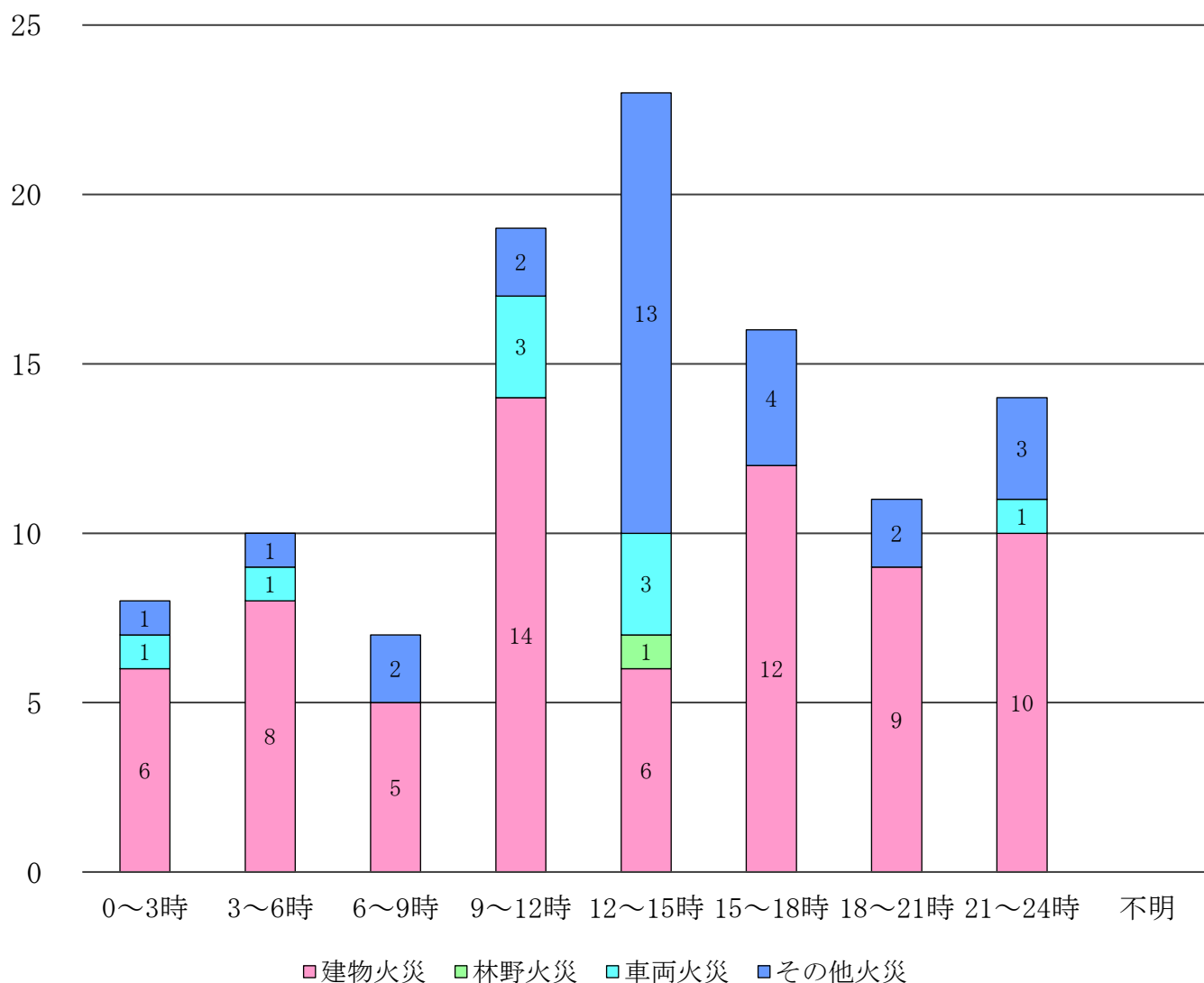
曜日別・火災種別件数



		月曜日	火曜日	水曜日	木曜日	金曜日	土曜日	日曜日	不明
建物火災	70	6	13	8	15	8	12	8	
林野火災	1	1							
車両火災	9	1	1	1		2	2	2	
その他火災	28	4	2		6	7	3	6	
合計	108	12	16	9	21	17	17	16	
曜日別発生率		11.1%	14.8%	8.3%	19.4%	15.7%	15.7%	14.8%	

※ 曜日別発生率は、四捨五入しているため、割合の合計が100%とならない場合がある。

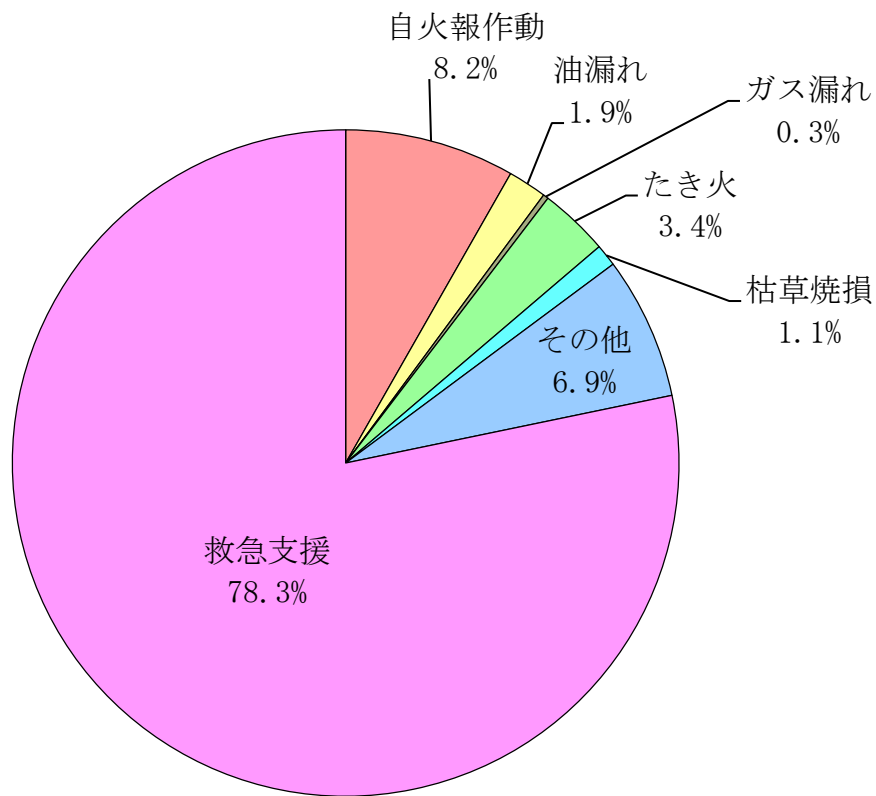
時間帯別・火災種別件数



		0時 ～3時	3時 ～6時	6時 ～9時	9時 ～12時	12時 ～15時	15時 ～18時	18時 ～21時	21時 ～24時	不明
建物火災	70	6	8	5	14	6	12	9	10	
林野火災	1					1				
車両火災	9	1	1		3	3			1	
その他火災	28	1	1	2	2	13	4	2	3	
合計	108	8	10	7	19	23	16	11	14	
時間帯別発生率		7.4%	9.3%	6.5%	17.6%	21.3%	14.8%	10.2%	13.0%	

※ 時間帯別発生率は、四捨五入しているため、割合の合計が100%とならない場合がある。

その他の災害 出動状況



署 種別	久留米署	三井署	浮羽署	三瀨署	大川署	合計
自火報作動	140	18	12	13	10	193
油漏れ	16	13	7	4	4	44
ガス漏れ	4	0	1	0	1	6
たき火	27	20	11	17	4	79
枯草焼損	12	5	3	2	3	25
その他	80	29	19	16	18	162
救急支援	1,078	262	173	141	178	1,832
合 計	1,357	347	226	193	218	2,341

その他の内訳（誤報、風水害警戒、管轄外災害出動、廃棄物焼却等）

※ グラフの種別割合は、四捨五入しているため、割合の合計が100%とならない場合がある。