

火災統計

火 災 の 概 況

この統計は、令和元年中に当消防本部管内において発生した、火災について分類・統計したものです。

① 火災発生件数は144件、前年より3件増加

火災発生件数は144件（前年141件）で、前年より3件増加しています。

発生頻度は2.5日に1件の割合で火災が発生し、出火率（人口1万人あたりの火災件数）は3.2件（前年3.1件）となります。

なお、全国の火災件数は37,538件で、出火率は2.95件となっています。（概数値）

火災種別件数は、建物火災73件（前年78件）、林野火災0件（前年1件）、車両火災12件（前年11件）、その他の火災59件（前年51件）となっています。

火災種別	建物火災	林野火災	車両火災	その他火災
発生件数	73	0	12	59
発生割合	50.7%	0%	8.3%	41.0%

② 建物火災の焼損棟数は89棟、前年より15棟減少

建物火災では焼損棟数89棟（前年104棟）で、前年より15棟減少しています。

なお、焼損面積は3,491㎡（前年7,887㎡）で、前年より4,396㎡減少しています。

また、建物の焼損程度別にみると、全焼15棟（前年28棟）、半焼8棟（前年5棟）、部分焼は28棟（前年20棟）、ぼや38棟（前年51棟）となっています。

焼損程度別	全焼	半焼	部分焼	ぼや
発生棟数	15	8	28	38
発生割合	16.8%	9.0%	31.5%	42.7%

③ 損害見積額は171,669千円、前年より178,485千円減少

全ての火災の損害見積額は171,669千円（前年350,154千円）で、前年より178,485千円減少しています。

④ 死者数は4人、前年より3人増加

火災による死者数は4人（前年1人）で、前年より3人増加しています。

なお、負傷者数は15人で、前年と同人数です。

⑤ 出火原因第 1 位は『放火の疑い』、第 2 位は『電灯・電話等の配線』、第 3 位は『たき火』

出火原因別に見ると、「放火の疑い」16 件（前年 15 件）、「電灯・電話等の配線」15 件（前年 10 件）、「たき火」13 件（前年 12 件）の順となっています。

	令和元年		平成 30 年		平成 29 年		平成 28 年		平成 27 年	
1 位	放火の疑い		放火の疑い		たき火		放火(放火の疑い)		放火(放火の疑い)	
	16 件	11.1%	15 件	10.6%	25 件	15.8%	22 件	18.6%	21 件	13.6%
2 位	電灯・電話等の配線		たばこ		こんろ		たき火		こんろ/たき火	
	15 件	10.4%	14 件	9.9%	16 件	10.1%	11 件	9.3%	各 18 件	11.7%
3 位	たき火		たき火		放火の疑い/火入れ		たばこ/ 電灯・電話等の配線		たばこ	
	13 件	9.0%	12 件	8.5%	各 11 件	7.0%	各 7 件	6.0%	12 件	7.8%
4 位	火入れ		こんろ/ 電灯・電話等の配線		たばこ/ストーブ /配線器具		こんろ		火入れ	
	12 件	8.3%	各 10 件	7.1%	各 7 件	4.4%	6 件	5.1%	7 件	4.5%
5 位	たばこ		火入れ/配線器具		電灯・電話等の配線		配線器具		ストーブ	
	11 件	7.6%	各 7 件	5.0%	5 件	3.2%	6 件	5.1%	5 件	3.2%

※ 平成 29 年以降、「放火」と「放火の疑い」を分けて件数を計上

火災概況（構成市町別）

		合計	久留米市	大川市	小郡市	うきは市	大刀洗町	大木町
出 火 件 数	建 物 火 災	73	42	10	7	12	2	
	林 野 火 災	0						
	車 両 火 災	12	7		2	2	1	
	船舶・航空機火災	0						
	その他の火災	59	31	11	8	7	2	
	合 計	144	80	21	17	21	5	0
焼 損 棟 数	全 焼	15	6	3	3	3		
	半 焼	8	3	3		1	1	
	部 分 焼	28	13	5	3	7		
	ぼ や	38	23	2	9	3	1	
	合 計	89	45	13	15	14	2	0
焼 損 面 積	建 物 (㎡)	3,491	1,807	816	332	466	70	
	林 野 (a)	0						
死 傷 者	死 者	4	2	1		1		
	負 傷 者	15	10	2	1	2		
り 災 世 帯	全 損	12	3	4	1	4		
	半 損	3	3					
	小 損	47	26	5	8	8		
	合 計	62	32	9	9	12	0	0
り 災 人 員		180	77	37	38	28		
損 害 見 積 額 (千 円)	建 物 火 災	159,892	98,767	29,295	6,402	23,865	1,563	
	林 野 火 災	0						
	車 両 火 災	9,375	1,546		7,520	209	100	
	船舶・航空機火災	0						
	その他の火災	2,402	1,793	197	392	20		
	合 計	171,669	102,106	29,492	14,314	24,094	1,663	0
建物火災1件当たりの 損害額 (千円)		2,190	2,352	2,930	915	1,989	782	
建物火災1件当たりの 焼損面積 (㎡)		48	43	82	47	39	35	
出火率 (人口1万人当たり)		3.2	2.6	6.2	2.9	7.2	3.3	

火災概況（過去5年）久留米広域消防本部

		平成27年	平成28年	平成29年	平成30年	令和元年
出 火 件 数	建 物 火 災	90	71	89	78	73
	林 野 火 災	3		1	1	
	車 両 火 災	14	15	15	11	12
	船舶・航空機火災					
	その他の火災	60	36	53	51	59
	合 計	167	122	158	141	144
焼 損 棟 数	全 焼	23	18	29	28	15
	半 焼	2	7	8	5	8
	部 分 焼	44	23	35	20	28
	ぼ や	53	40	44	51	38
	合 計	122	88	116	104	89
焼 損 面 積	建 物 (㎡)	4,081	2,841	5,942	7,887	3,491
	林 野 (a)	3		5	22	
死 傷 者	死 者	4	4	4	1	4
	負 傷 者	31	30	22	15	15
り 災 世 帯	全 損	10	12	25	14	12
	半 損	1	3	5	2	3
	小 損	66	39	47	52	47
	合 計	77	54	77	68	62
り 災 人 員		196	136	183	177	180
損 害 見 積 額 (千 円)	建 物 火 災	361,321	173,951	256,588	345,810	159,892
	林 野 火 災			23	14	
	車 両 火 災	19,739	5,640	5,662	1,630	9,375
	船舶・航空機火災					
	その他の火災	3,901	224	1,982	2,700	2,402
	合 計	384,961	179,815	264,255	350,154	171,669

火災概況（過去5年）久留米市

		平成27年	平成28年	平成29年	平成30年	令和元年
出 火 件 数	建 物 火 災	62	50	58	50	42
	林 野 火 災	2				
	車 両 火 災	8	8	13	6	7
	船舶・航空機火災					
	その他の火災	40	25	33	30	31
	合 計	112	83	104	86	80
焼 損 棟 数	全 焼	12	14	15	16	6
	半 焼	1	4	2	2	3
	部 分 焼	23	13	25	17	13
	ぼ や	39	33	34	37	23
	合 計	75	64	76	72	45
焼 損 面 積	建 物 (㎡)	2,003	2,114	2,462	3,600	1,807
	林 野 (a)	2				
死 傷 者	死 者	3	2	2	1	2
	負 傷 者	22	26	17	10	10
り 災 世 帯	全 損	6	10	18	9	3
	半 損	1		3	2	3
	小 損	47	30	36	37	26
	合 計	54	40	57	48	32
り 災 人 員		134	86	124	129	77
損 害 見 積 額 (千 円)	建 物 火 災	114,302	116,262	141,219	129,977	98,767
	林 野 火 災					
	車 両 火 災	2,568	1,641	5,096	823	1,546
	船舶・航空機火災					
	その他の火災	1,950	148	1,713	1,257	1,793
	合 計	118,820	118,051	148,028	132,057	102,106

火災概況（過去5年）大川市

		平成27年	平成28年	平成29年	平成30年	令和元年
出 火 件 数	建 物 火 災	7	4	9	5	10
	林 野 火 災					
	車 両 火 災				2	
	船舶・航空機火災					
	その他の火災	6		3	8	11
合 計		13	4	12	15	21
焼 損 棟 数	全 焼	4		4		3
	半 焼			2	1	3
	部 分 焼	11	4	3		5
	ぼ や	2		2	4	2
	合 計	17	4	11	5	13
焼 損 面 積	建 物 (㎡)	746	86	1,925	2,068	816
	林 野 (a)					
死 傷 者	死 者					1
	負 傷 者	1	2	2		2
り 災 世 帯	全 損	2	1	2		4
	半 損					
	小 損	11		1	2	5
	合 計	13	1	3	2	9
り 災 人 員		33	2	7	4	37
損 害 見 積 額 (千 円)	建 物 火 災	56,667	13,382	40,128	130,489	29,295
	林 野 火 災					
	車 両 火 災	764		297	324	
	船舶・航空機火災					
	その他の火災	751		1	1,366	197
	合 計	58,182	13,382	40,426	132,179	29,492

火災概況（過去5年）小郡市

		平成27年	平成28年	平成29年	平成30年	令和元年
出 火 件 数	建 物 火 災	9	6	6	10	7
	林 野 火 災					
	車 両 火 災	3	4	1	1	2
	船舶・航空機火災					
	その他の火災	5	3	5	3	8
	合 計	17	13	12	14	17
焼 損 棟 数	全 焼	3	2	1	6	3
	半 焼		1	2	1	
	部 分 焼	5	2	1	2	3
	ぼ や	8	3	3	4	9
	合 計	16	8	7	13	15
焼 損 面 積	建 物 (㎡)	206	264	209	1,239	332
	林 野 (a)					
死 傷 者	死 者		1	2		
	負 傷 者	2			1	1
り 災 世 帯	全 損	1	1	1	3	1
	半 損		1	1		
	小 損	6	6	3	7	8
	合 計	7	8	5	10	9
り 災 人 員		23	27	12	21	38
損 害 見 積 額 (千 円)	建 物 火 災	5,482	18,836	32,380	46,538	6,402
	林 野 火 災					
	車 両 火 災	7,255	3,399	70	3	7,520
	船舶・航空機火災					
	その他の火災	1,061	63	6	4	392
	合 計	13,798	22,298	32,456	46,545	14,314

火災概況（過去5年）うきは市

		平成27年	平成28年	平成29年	平成30年	令和元年
出 火 件 数	建 物 火 災	9	8	9	7	12
	林 野 火 災	1		1	1	
	車 両 火 災	2		1	1	2
	船舶・航空機火災				0	
	その他の火災	5	6	4	5	7
	合 計	17	14	15	14	21
焼 損 棟 数	全 焼	2	1	6	5	3
	半 焼	1	1		0	1
	部 分 焼	5	3	3	1	7
	ぼ や	1	3	3	2	3
	合 計	9	8	12	8	14
焼 損 面 積	建 物 (㎡)	889	196	819	602	466
	林 野 (a)	1		5	22	
死 傷 者	死 者	1	1		0	1
	負 傷 者	6	1	2	2	2
り 災 世 帯	全 損	1		2	2	4
	半 損		1	1		
	小 損	1	2	3	2	8
	合 計	2	3	6	4	12
り 災 人 員		5	16	16	13	28
損 害 見 積 額 (千 円)	建 物 火 災	183,427	18,941	20,618	28,171	23,865
	林 野 火 災			23	14	
	車 両 火 災	9,087		199	80	209
	船舶・航空機火災				0	
	その他の火災	39	8		25	20
	合 計	192,553	18,949	20,840	28,290	24,094

火災概況（過去5年）大刀洗町

		平成27年	平成28年	平成29年	平成30年	令和元年
出 火 件 数	建 物 火 災	1		6	2	2
	林 野 火 災					
	車 両 火 災		3		1	1
	船舶・航空機火災					
	その他の火災	3	2	5	3	2
	合 計	4	5	11	6	5
焼 損 棟 数	全 焼			3	1	
	半 焼			2		1
	部 分 焼			3		
	ぼ や	1		1	1	1
	合 計	1	0	9	2	2
焼 損 面 積	建 物 (㎡)			527	285	70
	林 野 (a)					
死 傷 者	死 者					
	負 傷 者		1	1		
り 災 世 帯	全 損			2		
	半 損					
	小 損	1		3	1	
	合 計	1	0	5	1	0
り 災 人 員		1		19	3	
損 害 見 積 額 (千 円)	建 物 火 災	2		22,033	8,007	1,563
	林 野 火 災					
	車 両 火 災		600		400	100
	船舶・航空機火災					
	その他の火災	100	5	190	27	
	合 計	102	605	22,223	8,434	1,663

火災概況（過去5年）大木町

		平成27年	平成28年	平成29年	平成30年	令和元年
出 火 件 数	建 物 火 災	2	3	1	4	
	林 野 火 災				0	
	車 両 火 災	1			0	
	船舶・航空機火災				0	
	その他の火災	1		3	2	
	合 計	4	3	4	6	0
焼 損 棟 数	全 焼	2	1		0	
	半 焼		1		1	
	部 分 焼		1		0	
	ぼ や	2	1	1	3	
	合 計	4	4	1	4	0
焼 損 面 積	建 物 (㎡)	237	181		93	
	林 野 (a)				0	
死 傷 者	死 者				0	
	負 傷 者				2	
り 災 世 帯	全 損				0	
	半 損		1		0	
	小 損		1	1	3	
	合 計	0	2	1	3	0
り 災 人 員			5	5	7	
損 害 見 積 額 (千 円)	建 物 火 災	1,441	6,530	210	2,628	
	林 野 火 災				0	
	車 両 火 災	65			0	
	船舶・航空機火災				0	
	その他の火災			72	21	
	合 計	1,506	6,530	282	2,649	0

火災概況（月別）

		合計	1月	2月	3月	4月	5月	6月	7月	8月	9月	10月	11月	12月
出 火 件 数	建物火災	73	8	7		8	13	10	1	2	7	6	6	5
	林野火災	0												
	車両火災	12	1	1	2		1	1	1	1	2	1	1	
	船舶 航空機火災	0												
	その他の火災	59	6	5	2	4	8	14	3	3	2	3	3	6
	合 計	144	15	13	4	12	22	25	5	6	11	10	10	11
焼 損 棟 数	全 焼	15		1		3	5	1	1		3			1
	半 焼	8		1			3				1	3		
	部分焼	28	1	2		3	8	3		1	4	2	3	1
	ぼ や	38	7	4		4	5	6		1	1	1	3	6
		合 計	89	8	8	0	10	21	10	1	2	9	6	6
焼 損 面 積	建物（㎡）	3,491	31	42		518	771	79	129	12	1,420	288	70	131
	林野（a）	0												
死 傷 者	死 者	4		1		1	1	1						
	負傷者	15				1	4	3			2	4		1
り 災 世 帯	全 損	12				5	3				1	2		1
	半 損	3									1	2		
	小 損	47	5	2		4	11	6			4	8	2	5
		合 計	62	5	2	0	9	14	6	0	0	6	12	2
り災人員		180	14	6		19	63	13			16	35	4	10
損 害 見 積 額 （千 円）	建物火災	159,892	3,495	1,810		12,644	24,926	2,252	1,493	5,258	75,863	25,806	2,089	4,256
	林野火災	0												
	車両火災	9,375	7,340	112	612		100	236	240	180	409	79	67	
	船舶 航空機火災	0												
	その他の火災	2,402	47	401	1	23	28	1,557	2	2	38	30	1	272
		合 計	171,669	10,882	2,323	613	12,667	25,054	4,045	1,735	5,440	76,310	25,915	2,157

火災種別、出火原因別火災件数（久留米広域消防本部）

	合 計	建物火災	林野火災	車両火災	その他火災
合 計	144	73	0	12	59
放 火	5	4			1
放 火 疑 い	16	6		2	8
コ ン ロ	7	6			1
(うち天ぷら油)	5	5			
た ば こ	11	2			9
か ま ど	0				
風 呂 か ま ど	2	2			
炉	0				
焼 却 炉	0				
ス ト ー ブ	4	3			1
こ た つ	0				
ボ イ ラ ー	0				
煙 突 ・ 煙 道	0				
排 気 管	1			1	
電 気 機 器	4	3			1
電 気 装 置	4	2		1	1
電灯・電話等の配線	15	8		1	6
内 燃 機 関	1			1	
配 線 器 具	3	3			
火 遊 び	2	2			
マ ッ チ ・ ラ イ タ ー	1			1	
た き 火	13	1			12
溶 接 機 ・ 溶 断 機	1	1			
灯 火	0				
衝 突 の 火 花	1			1	
取 灰	1	1			
火 入 れ	12	3			9
そ の 他	27	16		2	9
不 明 ・ 調 査 中	13	10		2	1

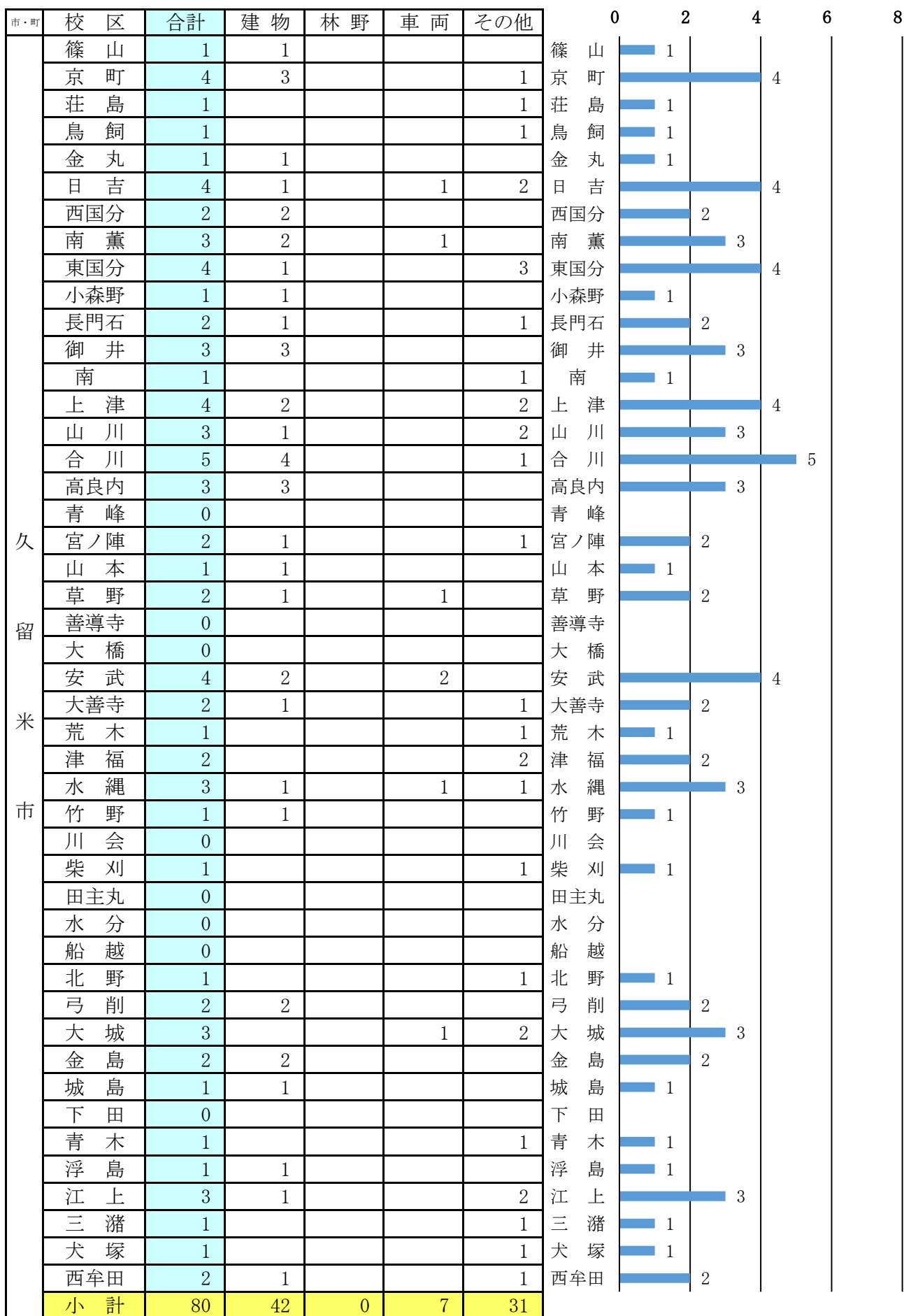
市町別、出火原因別火災件数

	合 計	久留米市	大川市	小郡市	うきは市	大刀洗町	大木町
合 計	144	80	21	17	21	5	0
放 火	5	4			1		
放 火 疑 い	16	9		1	4	2	
コ ン ロ	7	6		1			
(うち天ぷら油)	5	4		1			
た ば こ	11	6	2	1	2		
か ま ど	0						
風 呂 か ま ど	2				2		
炉	0						
焼 却 炉	0						
ス ト ー ブ	4	1	2	1			
こ た つ	0						
ボ イ ラ ー	0						
煙 突 ・ 煙 道	0						
排 気 管	1	1					
電 気 機 器	4	1	1		2		
電 気 装 置	4	2	1	1			
電 灯 ・ 電 話 等 の 配 線	15	12	1	2			
内 燃 機 関	1	1					
配 線 器 具	3	3					
火 遊 び	2			2			
マ ッ チ ・ ラ イ タ ー	1	1					
た き 火	13	5	1	3	3	1	
溶 接 機 ・ 溶 断 機	1	1					
灯 火	0						
衝 突 の 火 花	1				1		
取 灰	1	1					
火 入 れ	12	6	4	1		1	
そ の 他	27	15	5	2	4	1	
不 明 ・ 調 査 中	13	5	4	2	2		

月別、出火原因別火災件数（久留米広域消防本部）

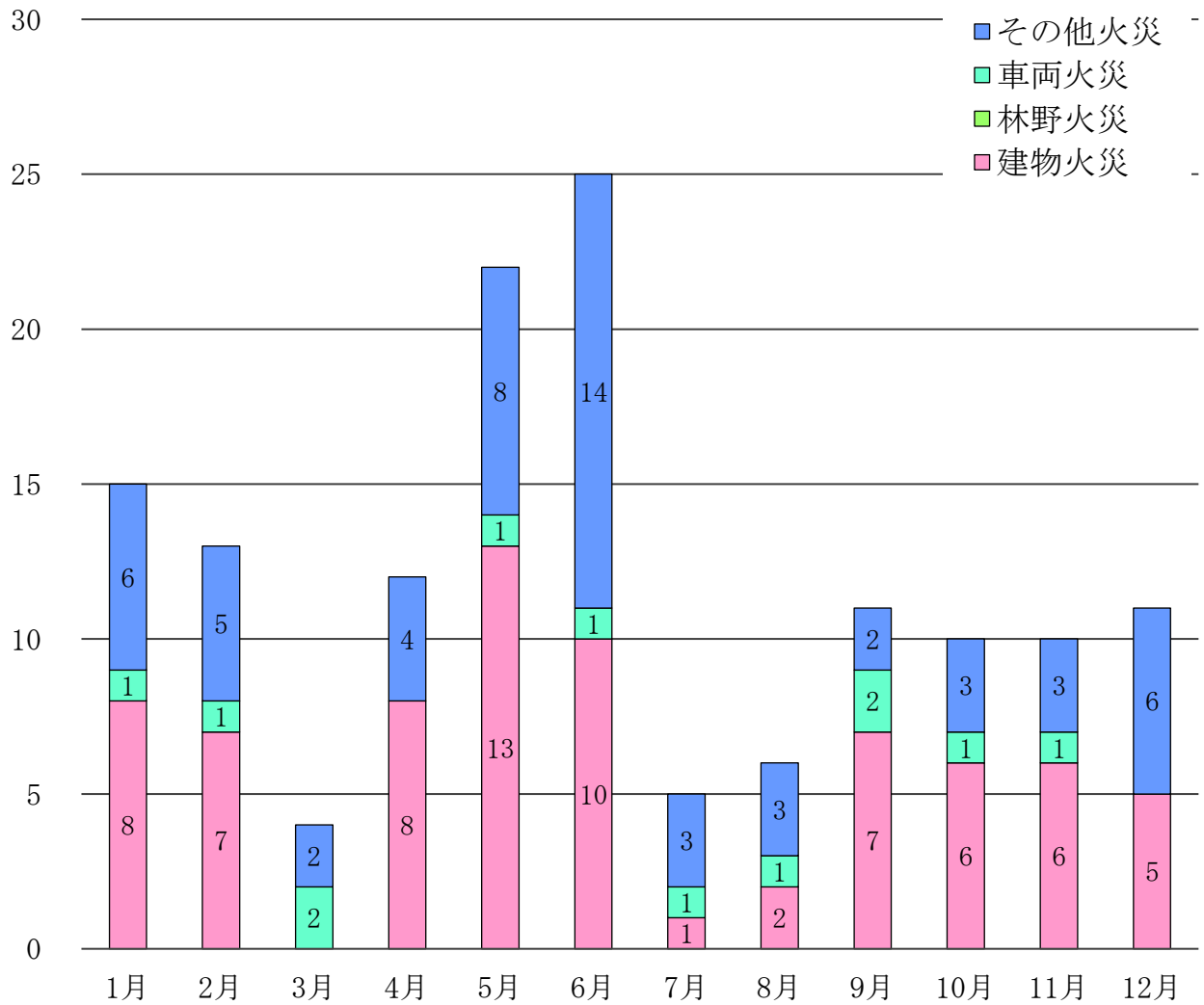
	計	1月	2月	3月	4月	5月	6月	7月	8月	9月	10月	11月	12月
計	144	15	13	4	12	22	25	5	6	11	10	10	11
放 火	5		1	1			2				1		
放 火 疑 い	16	4	2	1	1	1	2	1			1	1	2
コ ン ロ	7	1			1	1	1					1	2
（うち天ぷら油）	5	1			1	1	1						1
た ば こ	11	2	1			3	2	1			1		1
か ま ど	0												
風 呂 か ま ど	2					1							1
炉	0												
焼 却 炉	0												
ス ト ー ブ	4	1				1		1				1	
こ た つ	0												
ボ イ ラ ー	0												
煙 突 ・ 煙 道	0												
排 気 管	1							1					
電 気 機 器	4								1	1			2
電 気 装 置	4					1	1		1				1
電灯・電話等の配線	15	2			2		1		1	4	2	2	1
内 燃 機 関	1									1			
配 線 器 具	3		2				1						
火 遊 び	2	1			1								
マ ッ チ ・ ラ イ タ ー	1									1			
た き 火	13		2		1	1	6		2			1	
溶 接 機 ・ 溶 断 機	1					1							
灯 火	0												
衝 突 の 火 花	1											1	
取 灰	1		1										
火 入 れ	12		1			4	6	1					
そ の 他	27	4	2	1	4	5	3		1	3	2	2	
不 明 ・ 調 査 中	13		1	1	2	3				1	3	1	1

校区别火災件数



市・町	校 区	合計	建 物	林 野	車 両	その他	
大川市	大川	5	2			3	大川 5
	三又	1	1				三又 1
	木室	4	1			3	木室 4
	田口	7	3			4	田口 7
	川口	2	1			1	川口 2
	大野島	2	2				大野島 2
	小計	21	10	0	0	11	
小郡市	小郡	4	2			2	小郡 4
	三国	1			1		三国 1
	のぞみ	1	1				のぞみ 1
	立石	3	1		1	1	立石 3
	御原	4				4	御原 4
	味坂	0					味坂 0
	大原	3	3				大原 3
	東野	1				1	東野 1
	小計	17	7	0	2	8	
うきは市	千年	2	2				千年 2
	吉井	4	1			3	吉井 4
	江南	1	1				江南 1
	福富	3	3				福富 3
	御幸	0					御幸 0
	小塩	4	2		1	1	小塩 4
	妹川	0					妹川 0
	姫治	1				1	姫治 1
	山春	2				2	山春 2
	大石	4	3		1		大石 4
	小計	21	12	0	2	7	
大刀洗町	大刀洗	2	1		1		大刀洗 2
	本郷	1				1	本郷 1
	大堰	1	0			1	大堰 1
	菊池	1	1			0	菊池 1
	小計	5	2	0	1	2	
大木町	木佐木	0					木佐木 0
	大溝	0					大溝 0
	大莞	0					大莞 0
	小計	0	0	0	0	0	
合計		144	73	0	12	59	

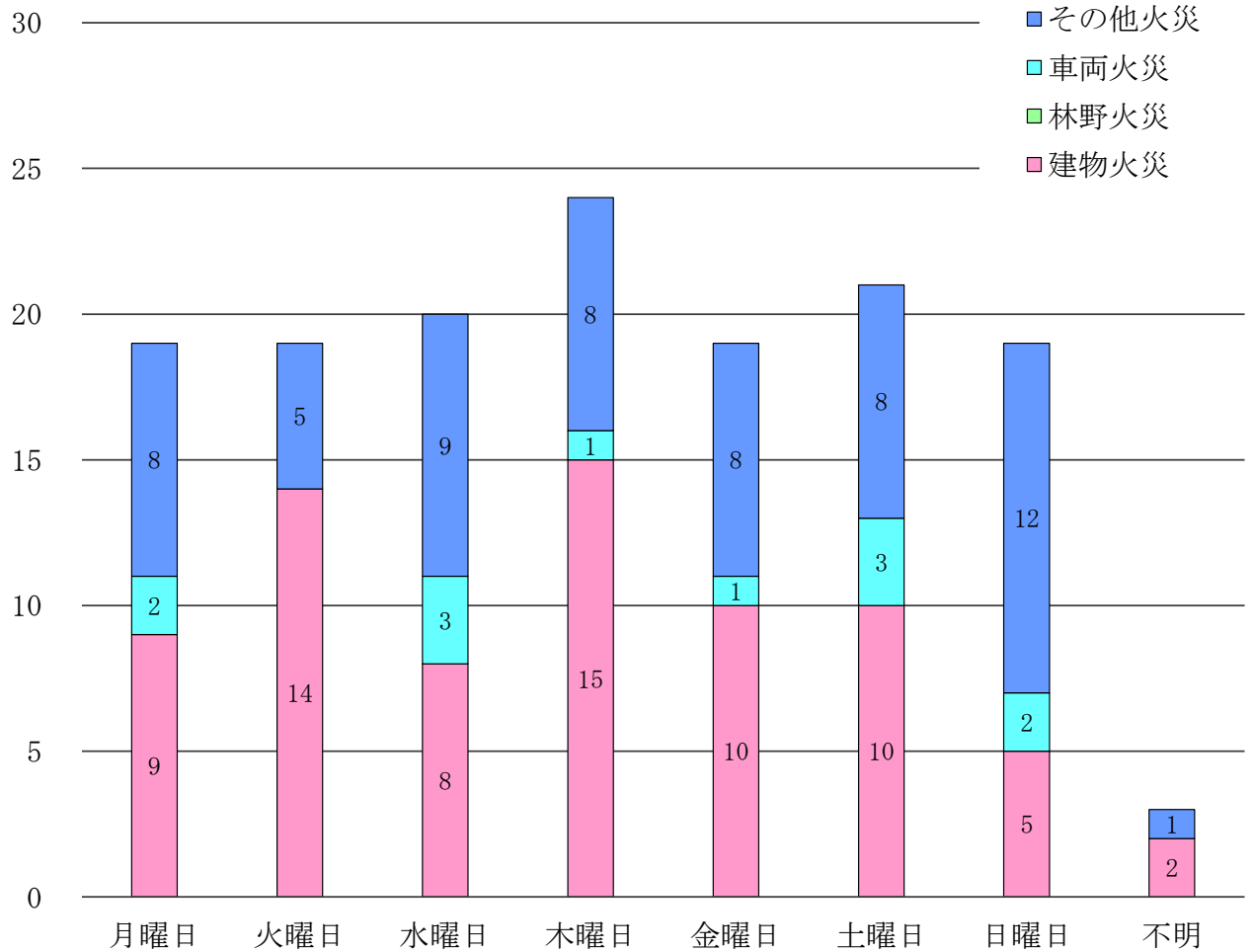
火災概況（月別）



	合計	1月	2月	3月	4月	5月	6月	7月	8月	9月	10月	11月	12月
合計	144	15	13	4	12	22	25	5	6	11	10	10	11
建物火災	73	8	7		8	13	10	1	2	7	6	6	5
林野火災	0												
車両火災	12	1	1	2		1	1	1	1	2	1	1	
その他火災	59	6	5	2	4	8	14	3	3	2	3	3	6
		10.4%	9.0%	2.8%	8.3%	15.3%	17.4%	3.5%	4.2%	7.6%	6.9%	6.9%	7.6%

※ 月別の割合は、四捨五入しているため、割合の合計が100%とならない場合があります。

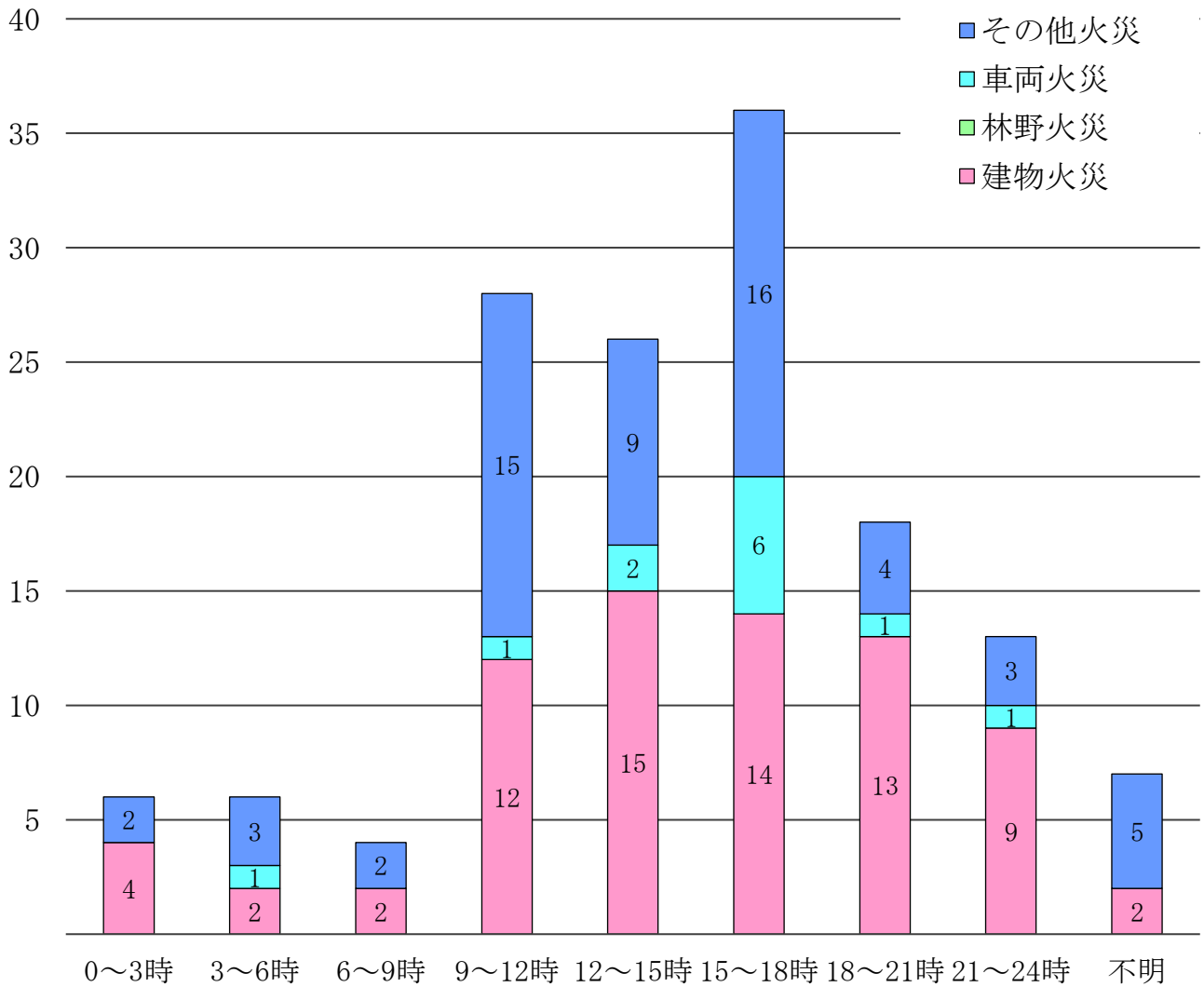
曜日別火災件数



	合計	月曜日	火曜日	水曜日	木曜日	金曜日	土曜日	日曜日	不明
合計	144	19	19	20	24	19	21	19	3
建物火災	73	9	14	8	15	10	10	5	2
林野火災	0								
車両火災	12	2		3	1	1	3	2	
その他火災	59	8	5	9	8	8	8	12	1
		13.2%	13.2%	13.9%	16.7%	13.2%	14.6%	13.2%	2.1%

※ 曜日別の割合は、四捨五入しているため、割合の合計が100%とならない場合があります。

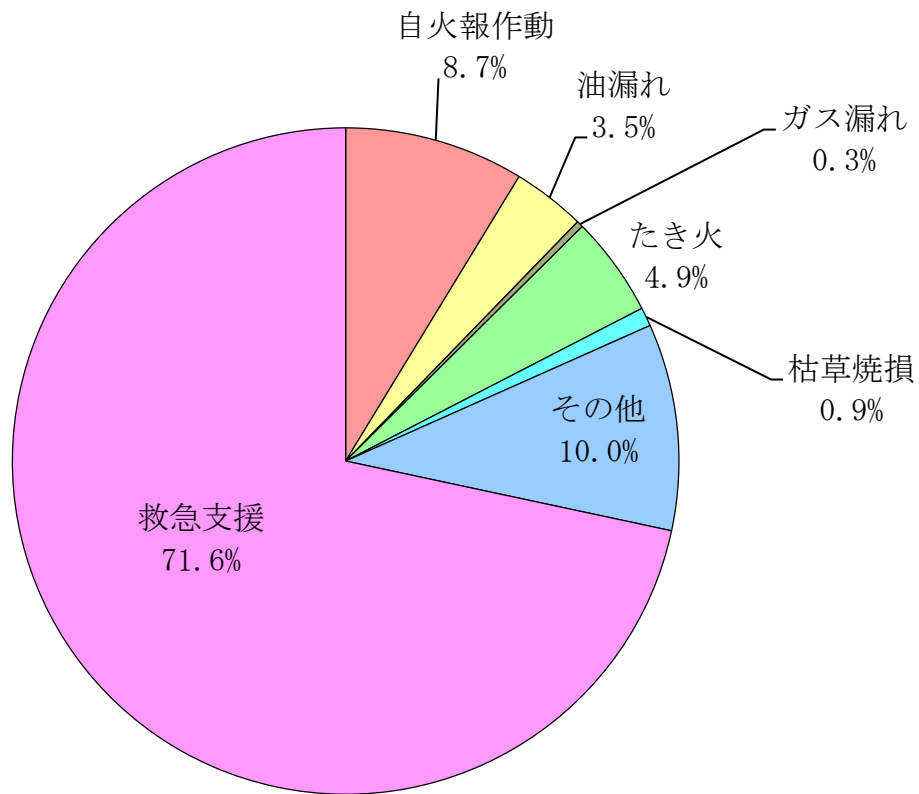
時間帯別火災件数



	合計	0時 ~3時	3時 ~6時	6時 ~9時	9時 ~12時	12時 ~15時	15時 ~18時	18時 ~21時	21時 ~24時	不明
合計	144	6	6	4	28	26	36	18	13	7
建物火災	73	4	2	2	12	15	14	13	9	2
林野火災	0									
車両火災	12		1		1	2	6	1	1	
その他火災	59	2	3	2	15	9	16	4	3	5
		4.2%	4.2%	2.8%	19.4%	18.1%	25.0%	12.5%	9.0%	4.9%

※ 時間帯別の割合は、四捨五入しているため、割合の合計が100%とならない場合があります。

その他の災害 出場状況



署 種別	久留米署	三井署	浮羽署	三潞署	大川署	合計
自火報作動	141	24	9	10	8	192
油漏れ	36	13	14	11	4	78
ガス漏れ	4	0	0	0	3	7
たき火	50	22	16	6	13	107
枯草焼損	12	2	2	3	1	20
その他	108	51	17	16	29	221
救急支援	924	246	181	113	115	1,579
合 計	1,275	358	239	159	173	2,204

※ その他の内訳（誤報、風水害警戒、管轄外災害出動、廃棄物焼却等）

※ グラフの種別割合は、四捨五入しているため、割合の合計が100%とならない場合があります。