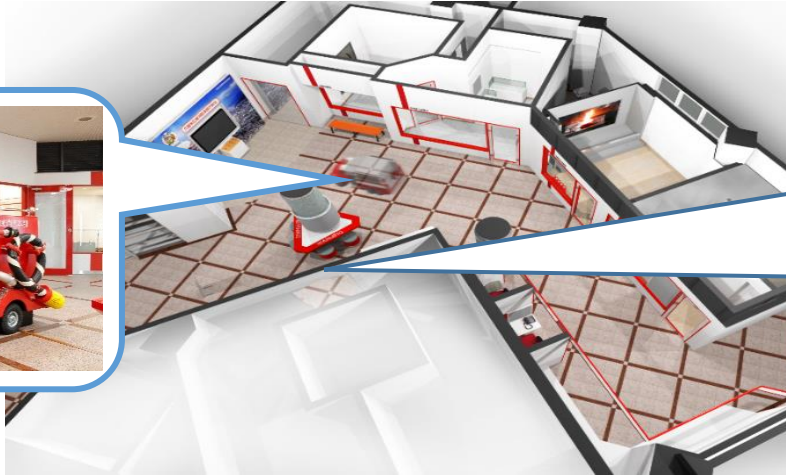


平成29年4月1日

# 消防防災センター

## リニューアルオープン！



久留米広域消防本部庁舎内の消防防災センターは、地震・台風・初期消火・煙などの体験施設を備えた「体験型防災センター」として、リニューアルオープンしました！

## 筑後地域初！地震体験車 本格運用スタート！

震度1～7までの揺れはもちろん、過去に起こった大地震や想定地震も体験できます！



- 平成28年熊本地震
- 東日本大震災
- 新潟県中越地震
- 阪神・淡路大震災
- 福岡県西方沖地震
- 関東大震災
- 南海トラフ地震（想定）
- 首都直下型地震（想定）



地震体験車は、消防防災センターに来館して体験していただくことができます。また、学校や地域の防災訓練などで、一定の要件を満たすものであれば、皆さんのもとへ出向します。



## 久留米広域消防防災センターの詳細！

### 台風体験

風速5m~20m!  
どれぐらいの強さかな？



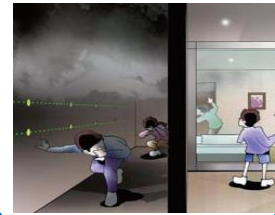
### 初期消火体験

火災発生！消火器を使って  
画面の炎をすばやく消火！



### 煙体験

火災の煙は怖い！正しい避難  
の仕方を体験しよう。



### 119通報体験

119番の通報だけでなく  
指令センター員体験もできるよ！



他にも、風水害学習室、ミニ消防車、ミニカー展示コーナー、消防設備・住宅防火コーナー等、多数のコーナーがあります。

## 施設写真



記念写真を撮ろう！

# 消防防災センターで地震体験をする場合は！

## 必要な要件

消防防災センター開館時間中であれば、地震体験をすることができます。  
※ただし、地震体験車が訓練で出向している場合は地震体験ができませんので、事前に出向予定を消防防災センターまでお問い合わせください。

・地震体験を希望する場合は、来館時に「消防防災センター施設利用届出書」の提出が必要です。様式はホームページトップ画面より

【申請書ダウンロード】→【防火指導申込書・様式】→【8 消防防災センター施設利用届出書】

・10名以上の団体利用の場合は、前もって「消防防災センター施設利用届出書」を提出してください。（電話による仮予約もできます。）

## 地震体験車外観写真



# 地震体験車の派遣を依頼するには！

## 派遣に必要な要件

次の1及び2の要件を満たす必要があります。

- 1 学校または自主防災組織が行う防火・防災に関する訓練や研修であること。  
(20名以上の参加があるものに限りです。)

+

- 2 地震体験車の訓練場所について、以下の必要な条件がそろっていること。
  - ① 訓練場所までの経路は、目安としてマイクロバス容易に通行できる幅員であること。(全長6.71m、全幅2.24m、高さ3.22m)
  - ② 実施場所は傾斜のない平坦な場所で、かつ地震体験に必要なスペース(幅6m以上、奥行11m以上、高さ3.5m以上)が確保されていること。

## 派遣申請の仕方

派遣希望日の3ヶ月前から1ヶ月前まで受け付けます。

次の書類を1部ずつ、**消防防災センター**または開催場所を管轄する消防署に提出してください。

① **地震体験車派遣申請書** 様式はホームページトップ画面より

【申請書ダウンロード】→【防火指導申込書・様式】→【9 地震体験車派遣申請書】

※訓練場所がわかる地図を添付してください。

② **指導員派遣依頼書** 様式はホームページトップ画面より

【申請書ダウンロード】→【防火指導申込書・様式】→【1 指導員派遣依頼書】

※電話による仮予約も受け付けます。

(消防防災センターへ連絡してください。(0942)38-5194)

※仮予約完了後は、すみやかに上記①・②の書類を提出してください！

※土日、祝日、防災センター休館日でも派遣できます。

## 出向時の訓練内容

防火に関する訓練

(例：初期消火訓練、  
通報・避難訓練、  
防火研修など)



+

地震防災学習

(最大60分まで)  
(地震体験、日頃からの備えについてなど)



## 注意事項

- ・地震体験車は、防災学習のためのものです。アトラクションではありません。
- ・雨や強風など天候不良の場合は、訓練を中止します。(体験装置の故障につながるため)
- ・小学生未満のお子様は、保護者等が同伴の場合に限り体験できます。
- ・安全のため、飲酒されている方や妊娠されている方体調不良の方はご遠慮ください。
- ・訓練中のケガ等の責任は負えません。また出向の際の事故発生については、訓練・研修の代表者が加入しているイベント保険を適用するなど、代表者の責任において対処をお願いします。

### 消防防災センター

開館時間：9:00～17:00 (入館は16:00まで)

休館日：毎週月曜日・第1火曜日・年末年始

(ただし祝日となる場合は、その翌日)

入場料：無料

※10人以上の団体利用の場合は、  
あらかじめご連絡ください。

久留米市東櫛原町 999-1

久留米広域消防本部 2階

TEL: (0942)38-5194