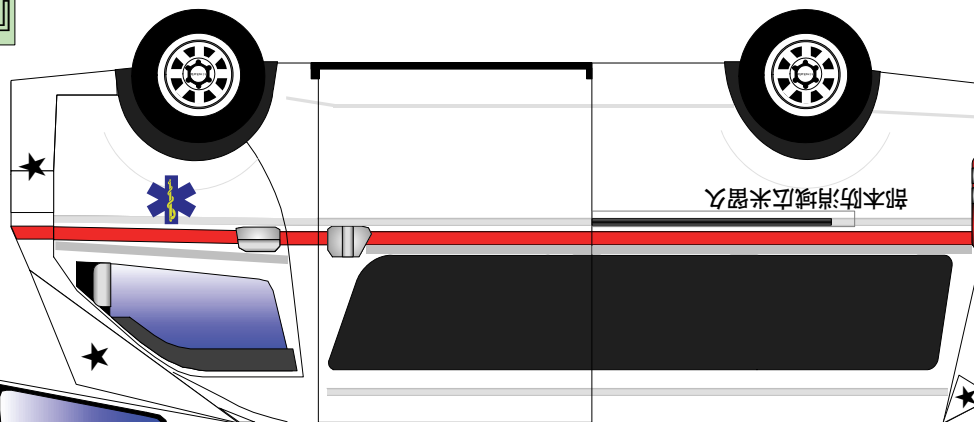


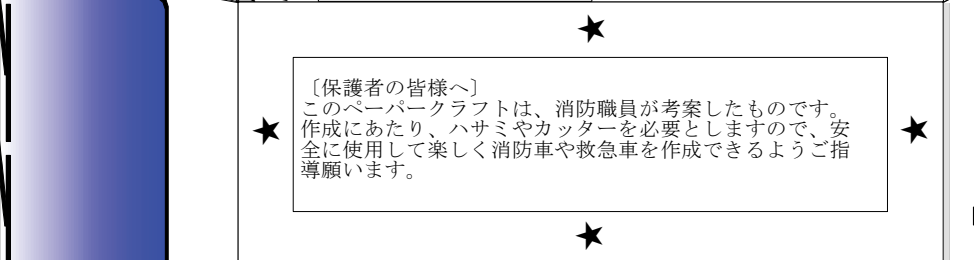
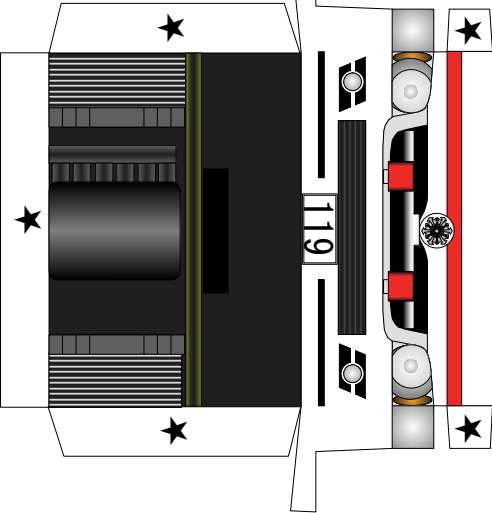
『救急車は緊急時に必要です』



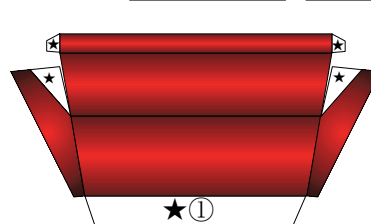
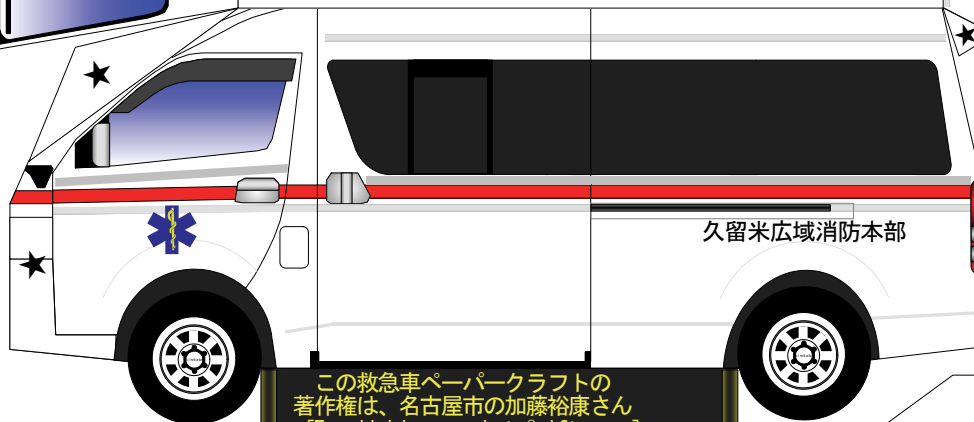
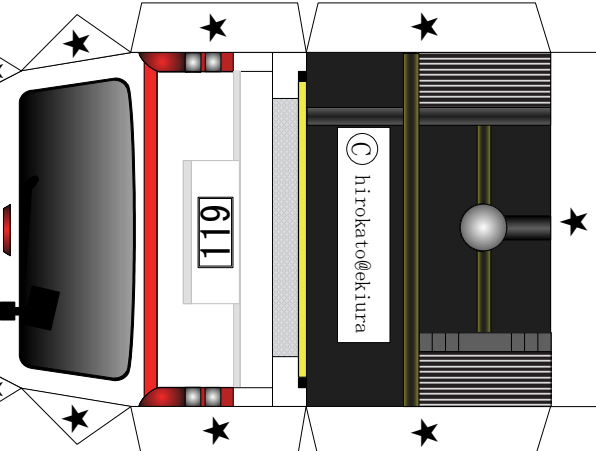
- 用意するもの
- はさみ
 - カッター
 - 定規
 - ピンセット
 - つまようじ
 - のり
 - または
 - 両面テープ
 - 等

久留米広域消防本部

高規格 EMS 救急車



【保護者の皆様へ】
このペーパークラフトは、消防職員が考案したものです。
作成にあたり、ハサミやカッターを必要としますので、安全に使用して楽しく消防車や救急車を作成できるようご指導願います。



★① 前部パトライト

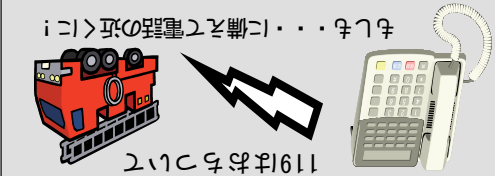


「前部パトライト」はボディが完成してから上図の黄色部分に直接貼り付ける。

119はおちついて 火事か？救急か？

場所は？

目標は？



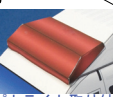
★印は「のりつけ」です。
はじめにルーフを組み立てよう！
完成したら写真とくらべてみよう！



この救急車ペーパークラフトの著作権は、名古屋市に加藤裕康さん [E-mail:hiroyasu.kato@nifty.com] にあり、本人の承諾を得て久留米広域消防本部が車両表示等の一部改変と印刷及び配布を行っています。この作品の無断複製、転載、配布を禁じます。

お問い合わせは
〒830-0003
福岡県久留米市東櫛原町999番地1
久留米広域消防本部（総務課）
電話：（0942）38-5157

★ここは最後に「のりつけ」します。



前部パトライト取り付け写真



★ ルーフに直接貼り付ける。